



# HEGGEMANN

Holz. Bau. Projekt.



## HOLZ. BAU. VISION. Ihr Ideenkatalog

<b>HOLZ. BAU. PROJEKT. - WIE WIR BAUEN</b>	<b>02</b>
<b>EINFAMILIENHÄUSER</b>	<b>05</b>
<b>SANIERUNGEN &amp; ERWEITERUNGEN</b>	<b>33</b>
<b>MEHRFAMILIENHÄUSER</b>	<b>51</b>
<b>GEWERBEOBJEKTE</b>	<b>61</b>
<b>IHRE ANSPRECHPARTNER</b>	<b>71</b>



# HOLZ. BAU. PROJEKT.

## IHR BAUPARTNER IM OSNABRÜCKER LAND

Bauen bedeutet Vertrauen. Ob Einfamilienhaus, Reihenhauses, mehrgeschossige Wohnanlage oder Gewerbebau – mit Holzbau Heggemann haben Sie einen Partner an Ihrer Seite, der alles aus einer Hand bietet. Auch Schulen, Kindergärten und kommunale Einrichtungen setzen auf unsere Erfahrung.

Nachhaltigkeit, Qualität und individuelle Planung – das ist unser Versprechen. Wir bauen mit Holz, weil wir an die Zukunft denken. Darum kombinieren wir natürliche Baustoffe mit moderner Energietechnik. Wir finden für jedes Projekt die perfekte Lösung: Neubau. Umbau. Sanierung.

Wir bauen in der Region – für die Region. Und das aus Überzeugung. Unser starkes Netzwerk aus lokalen Handwerkern und Lieferanten garantiert höchste Qualität und Verlässlichkeit. Gemeinsam schaffen wir nachhaltige Gebäude für eine lebenswerte Zukunft in unserer Umgebung.



## IHR ZUHAUSE ZUM WOHLFÜHLEN

Das eigene Zuhause – eine Entscheidung fürs Leben. Umso wichtiger ist ein Baupartner, der sich mit seiner Erfahrung um alles kümmert und der von Anfang an ein gutes Gefühl gibt.

Holzbau Heggemann setzt Ihre individuellen Wünsche um und baut Ihr Haus schlüsselfertig oder als Ausbauhaus. Holz sorgt dabei für ein natürliches Wohnklima und senkt dank optimaler Dämmung und effizienter Heizsysteme die Energiekosten – natürlich auf Basis regenerativer Energieträger.







## ZUKUNFTSSICHER SANIEREN & WOHNRAUM ERWEITERN

Jedes Haus kommt in die Jahre. In vielen älteren Gebäuden geht wertvolle Heizenergie verloren. Mit einer energetischen Sanierung steigern Sie Ihre Wohnqualität, sparen Energie und sichern den Wert Ihrer Immobilie. Insbesondere bei einer Dachsanierung bietet sich ergänzend die Montage einer PV-Anlage an.

Unsere nachhaltige Holzbauweise macht bestehende Häuser fit für die Zukunft. Eine Sanierung kann aber mehr als Energieeffizienz: Sie bietet die Chance, Wohnraum zu erweitern – durch Dachausbau, Aufstockung eines Geschosses oder Anbau.

Besonders im mehrgeschossigen Wohnungsbau sorgt unsere innovative Vorfertigung für eine schnelle und effiziente serielle Sanierung. Zudem profitieren Sie von attraktiven Fördermöglichkeiten.

## MEHRGESCHOSSIGE WOHNGEBÄUDE SETZEN AUF HOLZ

Unsere Holzrahmenbauweise setzt im mehrgeschossigen Wohnungsbau neue Maßstäbe in Nachhaltigkeit und Qualität. Mehrfamilienhäuser von Holzbau Heggemann sind klimafreundlich, langlebig und wirtschaftlich. Wir schaffen nicht nur hochwertigen Wohnraum. Die moderne Vorfertigung ermöglicht auch höchste Terminverlässlichkeit und Präzision.

Als Baupartner für mehrgeschossige Gebäude übernehmen wir auf Wunsch das gesamte Projektmanagement.





## NEUE IMPULSE FÜR DEN GEWERBEBAU

Ob Bürogebäude, Produktionshalle, Verkaufsfläche oder Lager – Holzbau Heggemann ist Ihr Partner für Gewerbeimmobilien, die wirtschaftlich, funktional und nachhaltig sind. Immer mehr Unternehmen setzen mit Holz ein sichtbares Zeichen für Zukunft und Umweltbewusstsein.

Auch Schulen, Kindergärten und öffentliche Einrichtungen profitieren von der natürlichen Ausstrahlung nachhaltiger Baustoffe. Mit uns bauen Sie effizient, ressourcenschonend und perfekt auf Ihre Anforderungen zugeschnitten.

### LASSEN SIE SICH INSPIRIEREN!

Tauchen Sie ein in die Wohnwelten der Heggemann-Häuser und sammeln Sie Ideen und Inspiration für Ihr eigenes Bauvorhaben. Die folgenden Beispiele zeigen eindrucksvoll, wie vielseitig sich die Holzrahmenbauweise gestalten lässt.







## INNOVATIVES EINFAMILIENHAUS MIT OFFENHEIT UND KOMFORT

**Bautyp:**

Einfamilienhaus

**Wohnfläche:**

250 m<sup>2</sup>

**Planung:**

Holzbau Heggemann - A. Denoke

**Fassade:**

Putz/senkrechte Schalung mit verschiedenen Breiten

**Dach:**

Satteldach, Glattziegel anthrazit

**Sonstiges:**

Großzügige Eckausbildung mit Faltelementen, integrierte Garage, Terrassenüberdachung, in der Fassade vorstehendes Fenster (innen eingerahmt als Sitzfenster), Galerie

(Fotos: Maarten Willemstein)











## SMALLHOUSE IN BELM-VEHRTE

**Bautyp:**  
Einfamilienhaus

**Wohnfläche:**  
100 m<sup>2</sup>

**Planung:**  
Mike Voss

**Fassade:**  
Naturholzfassade Lärche

**Dach:**  
Trapezblech

**Sonstiges:**  
Raumwelt-Konzept, barrierefrei, komplette  
Dachfläche mit PV-Anlage, elektrische  
Infrarotheizung, Trinkwasserwärmepumpe  
[raumwelt-home.de](http://raumwelt-home.de)

(Fotos: Simone Reukauf)











## EINFAMILIENHAUS IN HANGLAGE

**Bautyp:**  
Einfamilienhaus

**Wohnfläche:**  
325 m<sup>2</sup>

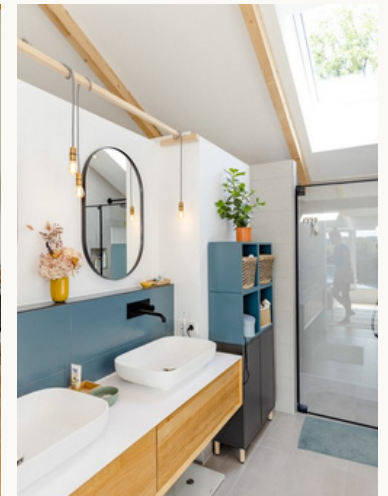
**Planung:**  
RMN Architekten

**Fassade:**  
Rhombus-Schalung DURA Patina,  
kristallgrau

**Dach:**  
Satteldach, Glattziegel, anthrazit

**Sonstiges:**  
Einliegerwohnung, Effizienzhaus 40+, PV-Anlage  
mit Batteriespeicher, integrierte Garage mit  
Dachterrasse mit Überdachung, Hanglage durch  
Untergeschoss/Garage aufgenommen,  
Eckfenster mit Sitzgelegenheit  
(Fotos: Simone Reukauf)









## BUNGALOW MIT STILVOLLEN FINESSEN

**Bautyp:**  
Einfamilienhaus

**Wohnfläche:**  
100 m<sup>2</sup>

**Planung:**  
Planungsgruppe Gerdes + Möller

**Fassade:**  
Putz-/Stülpschalung

**Dach:**  
Pultdach/Flachdach (Trapezblech,  
Bitumenabklebung)

**Sonstiges:**  
Fichtenholzdecke, sichtbarer Betonboden,  
Holzwand als Raumtrenner im Wohnbereich,  
Galerie im Flur mit Bibliotheksleiter

(Fotos: Simone Reukauf)











## EINFAMILIENHAUS MIT AUSSERGEWÖHNLICHER ARCHITEKTUR

**Bautyp:**  
Einfamilienhaus

**Wohnfläche:**  
200 m<sup>2</sup>

**Planung:**  
Flatau Architekten PartG mbB

**Fassade:**  
Lärchenholz auf Lücke,  
Vergrauungsglasur

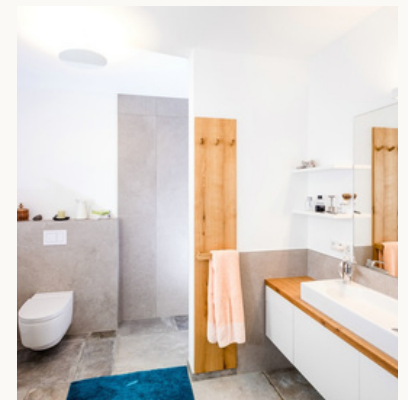
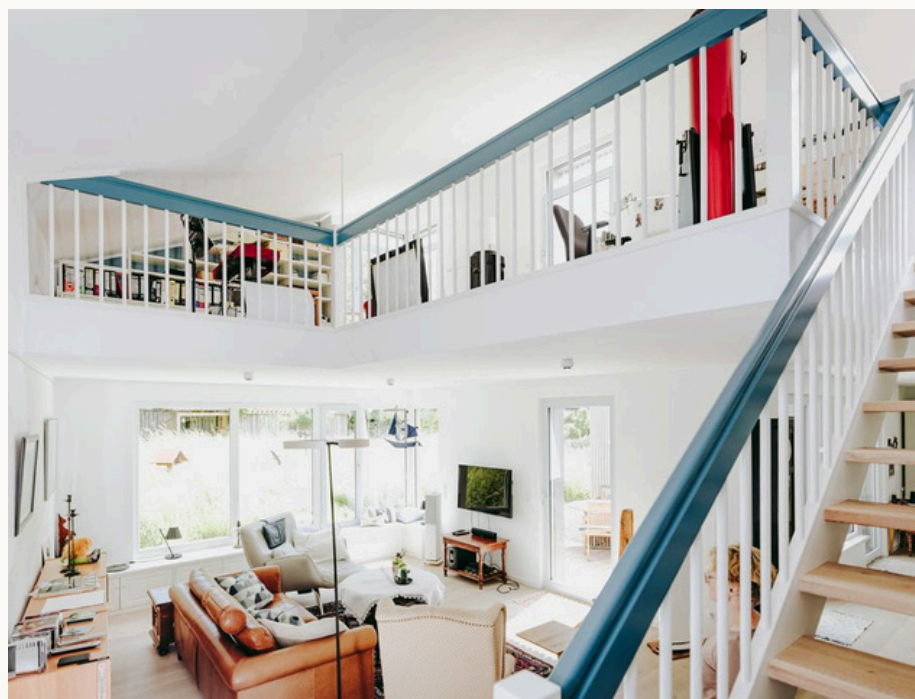
**Dach:**  
Pultdach (Tondachziegel  
natur)/Flachdach (Gründach)

**Sonstiges:**  
Offene Galerie, Gründach, Lüftungsanlage mit  
Wärmerückgewinnung

(Fotos: Simone Reukauf)











## EFFIZIENTES SONNENHAUS IN OSNABRÜCK

**Bautyp:**  
Einfamilienhaus

**Wohnfläche:**  
173 m<sup>2</sup>

**Planung:**  
Architektin Anja Machnik

**Fassade:**  
Putzfassade/Stülpeschalung Lärche

**Dach:**  
Satteldach mit Tondachziegeln  
anthrazit/Flachdach

**Sonstiges:**  
Sonnenhaus mit 7.000 Liter-Speicher für  
Solarwärme, Effizienzhaus 40, Eckfenster mit  
Sitzgelegenheit, sichtbare Holzbalkendecke

(Fotos: Simone Reukauf)











## VERSETZTES PULTDACH IN WELLINGHOLZHAUSEN

**Bautyp:**  
Einfamilienhaus

**Wohnfläche:**  
157 m<sup>2</sup>

**Planung:**  
Holzbau Heggemann - A. Denoke

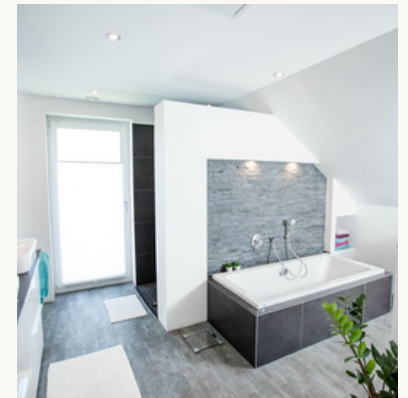
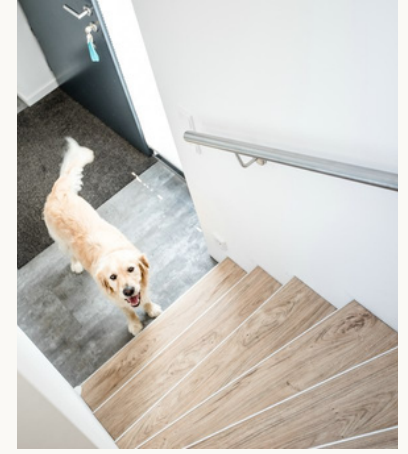
**Fassade:**  
Putzfassade/Leistenschalung

**Dach:**  
Versetztes Pultdach mit  
Tondachziegeln anthrazit

**Sonstiges:**  
Effizienzhaus 40, sichtbare Holzbalkendecke

(Fotos: Simone Reukauf)









## SCHWEDENHAUS IN MELLE-RIEMSLOH

**Bautyp:**  
Einfamilienhaus

**Wohnfläche:**  
178 m<sup>2</sup>

**Planung:**  
Holzbau Heggemann, A. Denoke

**Fassade:**  
Waagerechte Profilbrettschalung in  
schwedengelb

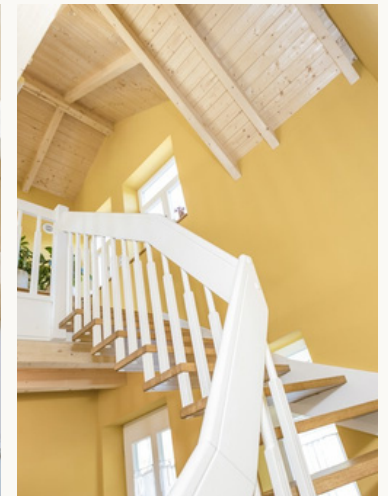
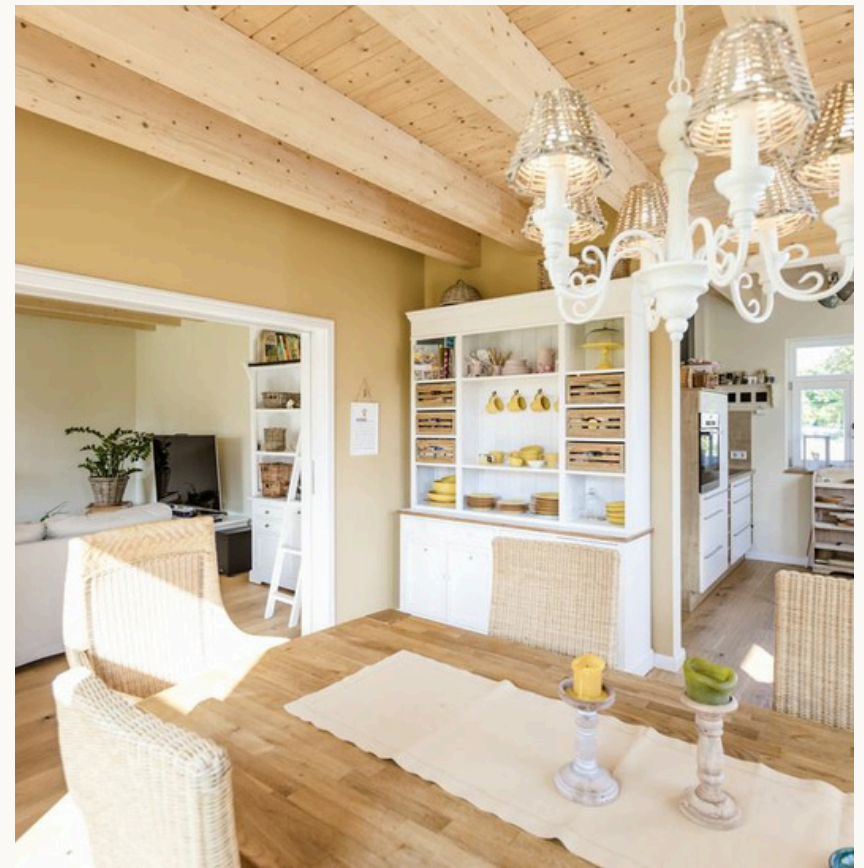
**Dach:**  
Satteldach mit Tondachziegeln rot

**Sonstiges:**  
Sichtbarer Dachstuhl, Effizienzhaus 40+,  
Wärmepumpe und Lüftung mit integrierter  
Wärmerückgewinnung, offene Balkenlage in  
Fichte

(Fotos: Simone Reukauf)











## EINFAMILIENHAUS MIT AUSSERGEWÖHNLICHER ARCHITEKTUR

**Bautyp:**  
Einfamilienhaus

**Wohnfläche:**  
195 m<sup>2</sup>

**Planung:**  
Holzbau Heggemann, A. Denoke

**Fassade:**  
Stülpchalung Lärche natur

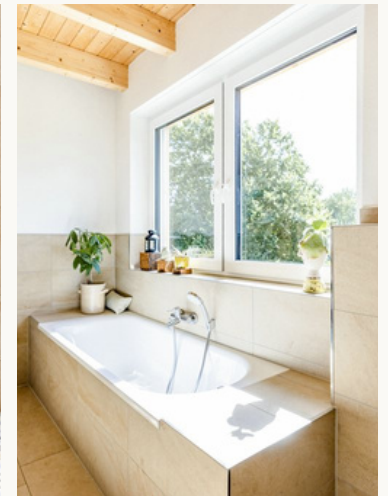
**Dach:**  
Satteldach mit Tondachziegeln,  
naturrot

**Sonstiges:**  
Angebautes Carport mit Haustür-Überdachung,  
Effizienzhaus 40+ mit PV, Wärmepumpe und  
Lüftungsanlage

(Fotos: Simone Reukauf)











## EINFAMILIENHAUS MIT AUSSERGEWÖHNLICHER ARCHITEKTUR

**Bautyp:**  
Einfamilienhaus

**Wohnfläche:**  
143 m<sup>2</sup>

**Planung:**  
Mike Voss

**Fassade:**  
Mix aus Putz- und Holzfassade

**Dach:**  
Satteldach mit Tondachziegeln,  
anthrazit

**Sonstiges:**  
Barrierefrei auf einer Ebene, optisch integrierte  
Terrassenüberdachung, Effizienzhaus 40+ mit  
PV, Wärmepumpe und Lüftungsanlage

(Fotos: Simone Reukauf)









## IDYLLISCHES EINFAMILIENHAUS IM GRÜNEN

**Bautyp:**  
Einfamilienhaus

**Wohnfläche:**  
134 m<sup>2</sup>

**Planung:**  
Holzbau Heggemann - A. Denoke

**Fassade:**  
Putz/Stülpschalung Lärche natur

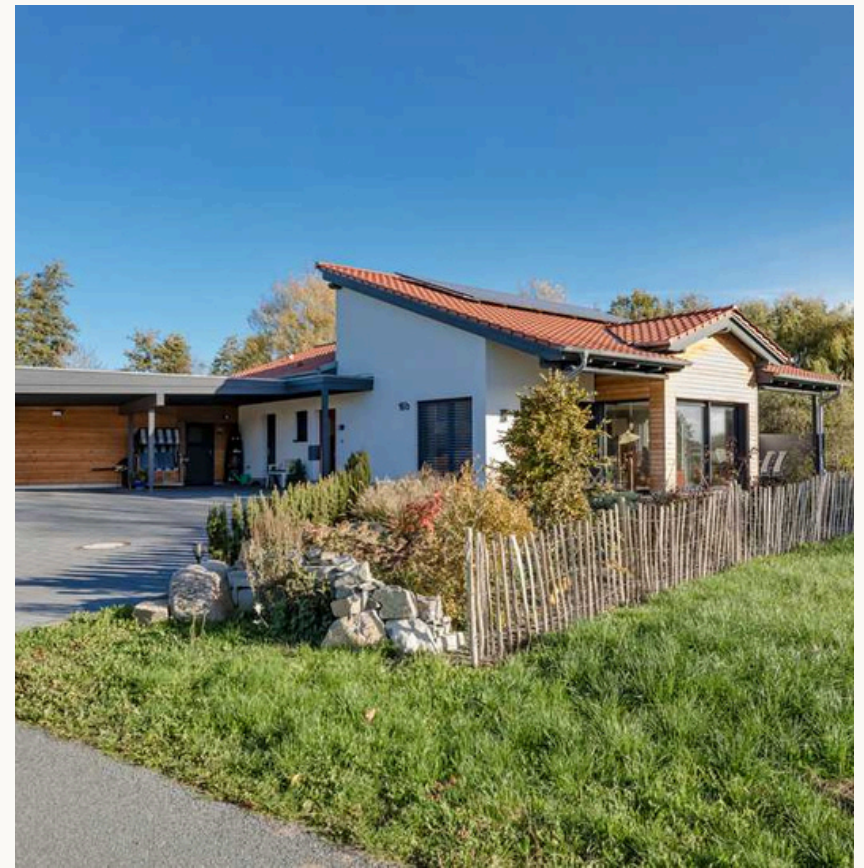
**Dach:**  
Kombination aus Sattel- und Pultdach,  
Tondachziegel rot

**Sonstiges:**  
Bungalow, barrierefrei, Effizienzhaus 40+ mit PV,  
Wärmepumpe und Lüftungsanlage, optisch  
integriertes Carport

(Fotos: Simone Reukauf)











## EINFAMILIENHAUS MIT PULTDACH

**Bautyp:**  
Einfamilienhaus

**Wohnfläche:**  
153 m<sup>2</sup>

**Planung:**  
Holzbau Heggemann, A. Denoke

**Fassade:**  
Putz-/Stülpschalung

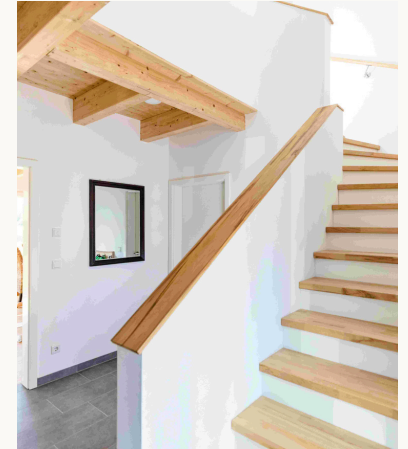
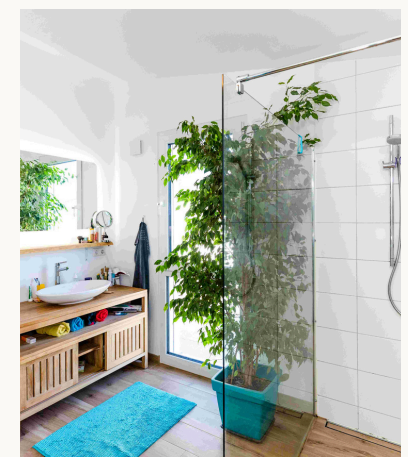
**Dach:**  
Pultdach mit Tondachziegeln

**Sonstiges:**  
Effizienzhaus 40, offene Balkenlage, hohe Räume im Dachgeschoss, optisch integriertes Carport

(Fotos: Simone Reukauf)











## EINFAMILIENHAUS ALS RAUMWUNDER

**Bautyp:**  
Einfamilienhaus

**Wohnfläche:**  
140 m<sup>2</sup>

**Planung:**  
Holzbau Heggemann - A. Denoke

**Fassade:**  
Putzfassade

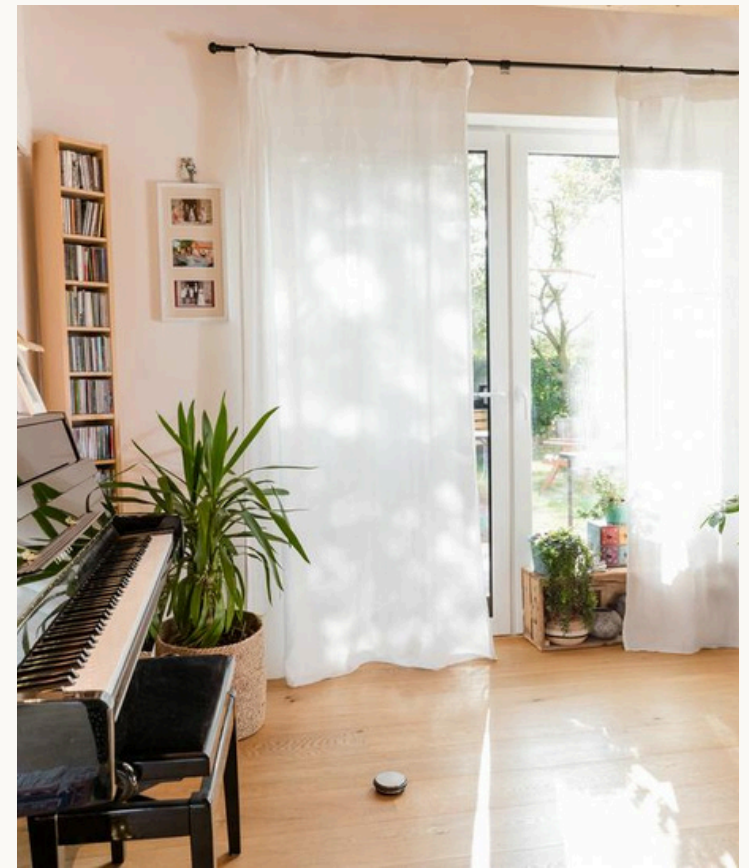
**Dach:**  
Satteldach mit Tondachziegeln rot

**Sonstiges:**  
Große Holzschiebetür im Wohn-/Essbereich, zwei Kinder- und ein Arbeitszimmer bei vergleichsweise geringer Wohnfläche, Effizienzhaus 40 mit Wärmepumpe, Lüftungsanlage mit Wärmerückgewinnung, Kaminofen

(Fotos: Simone Reukauf)











## BAYERISCHES FLAIR IN NORDDEUTSCHLAND

**Bautyp:**  
Einfamilienhaus

**Wohnfläche:**  
265 m<sup>2</sup>

**Planung:**  
Holzbau Heggemann - A. Denoke

**Fassade:**  
Putz/Profilbrettschalung Lärche

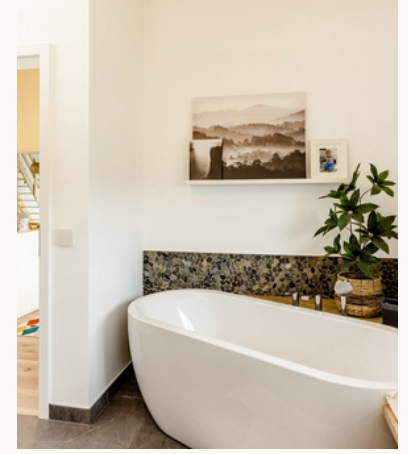
**Dach:**  
Satteldach, Tondachziegel anthrazit

**Sonstiges:**  
Beheizter Wintergarten, große Balkonanlage, große Dachüberstände als Fassadenschutz, Effizienzhaus 40+, bidirektionales Laden für E-Fahrzeuge, Schlafemporen im Kinderzimmer, Sitzbankfenster

(Fotos: Simone Reukauf)



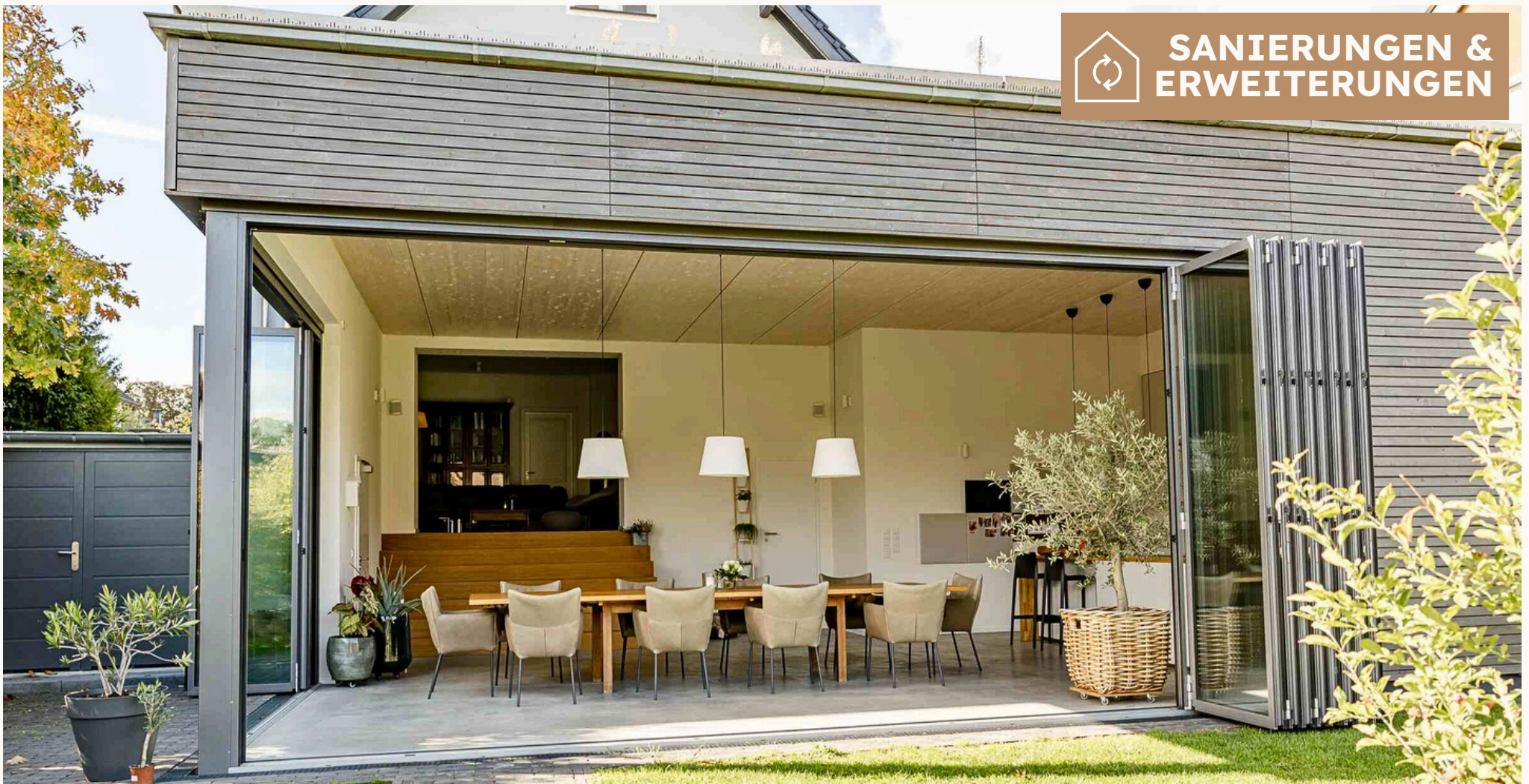








## SANIERUNGEN & ERWEITERUNGEN



### ANBAU EINER WOHNKÜCHE

**Bautyp:**  
Anbau

**Wohnfläche:**  
+60 m<sup>2</sup>

**Planung:**  
Kegel & Adler Architekten

**Fassade:**  
Rhombus-Schalung mit  
Vergrauungsglasur

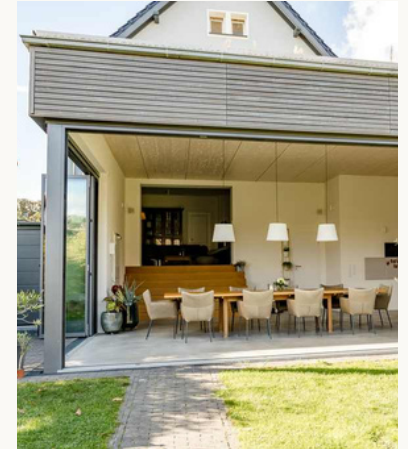
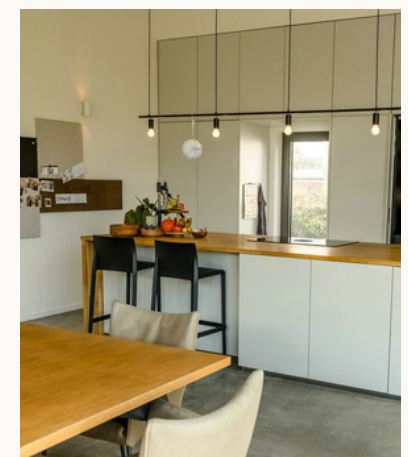
**Dach:**  
Flachdach

**Sonstiges:**  
Massivholzdecke aus Brettschichtholz, Fußboden  
Sichtestrich, breite Stufen zur Überbrückung des  
Höhenunterschiedes und als zusätzliche  
Sitzgelegenheit, Fenster als großzügige  
Faltanlage

(Fotos: Vogelsänger Studios)











## SANIERUNGEN & ERWEITERUNGEN



### AUFSTOCKUNG IN MELLE

**Bautyp:**  
Aufstockung und Sanierung

**Wohnfläche:**  
+44 m<sup>2</sup>

**Planung:**  
Holzbau Heggemann - A. Denoke

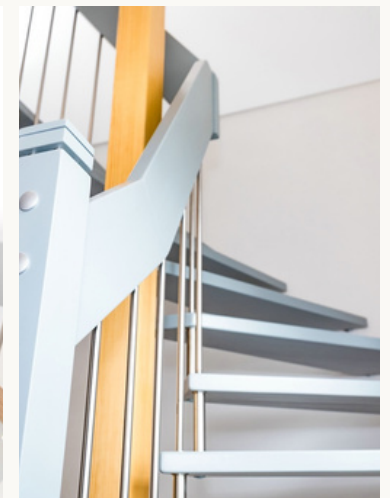
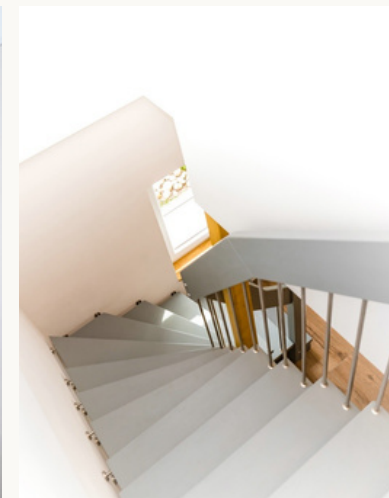
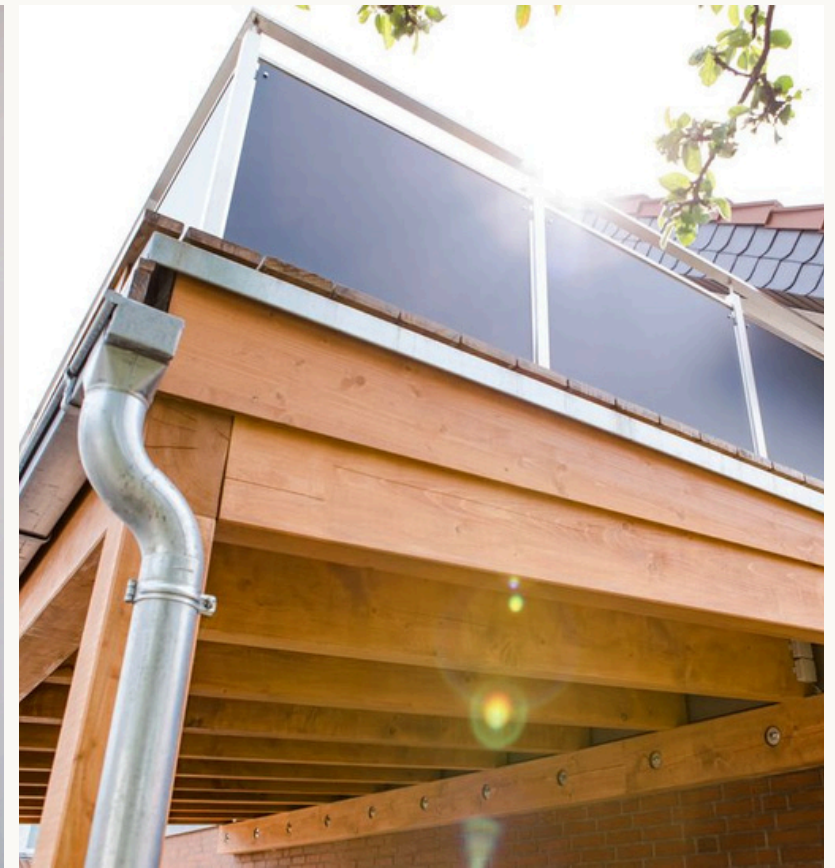
**Fassade:**  
Putz

**Dach:**  
Satteldach mit Tondachziegeln

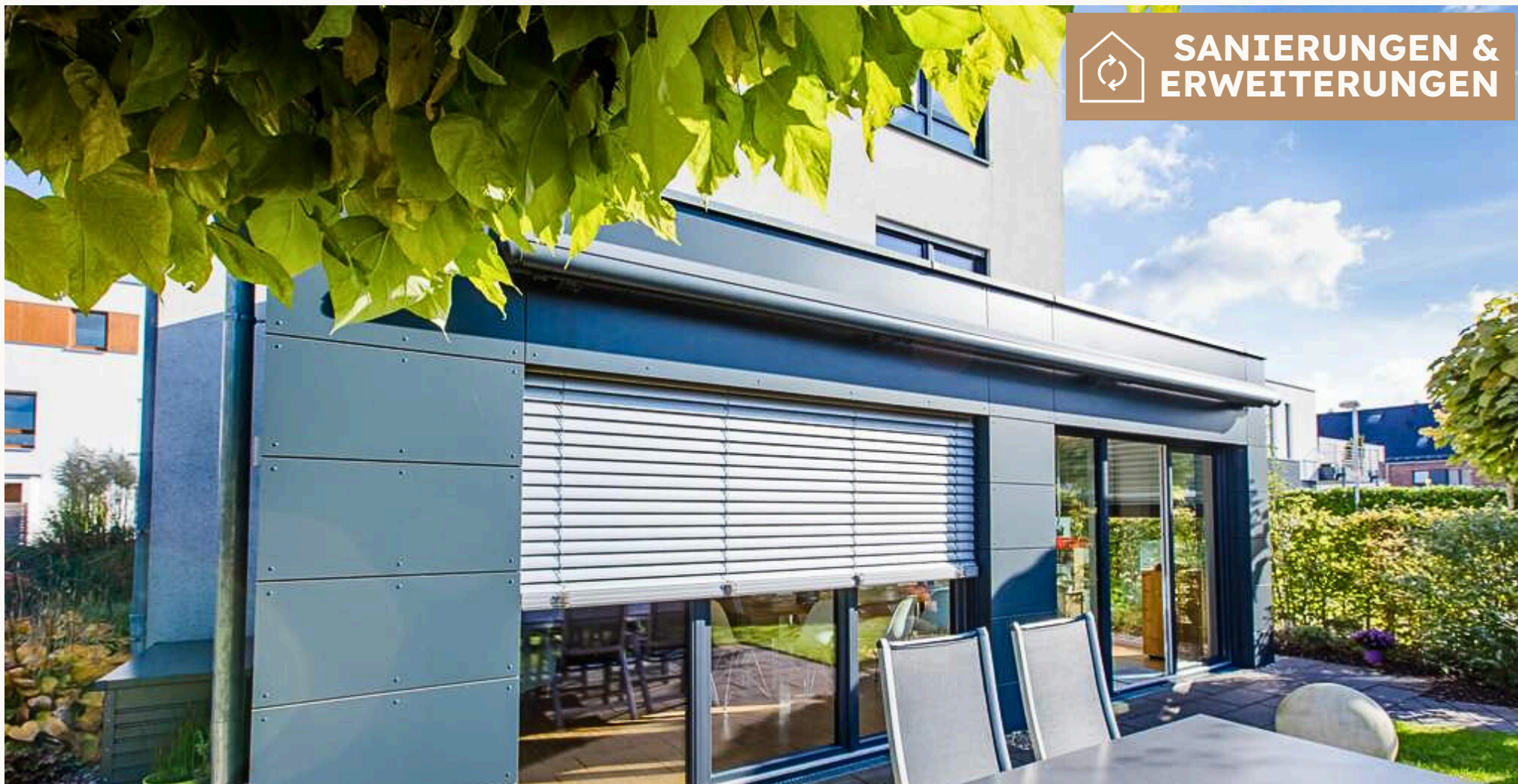
(Fotos: Simone Reukauf)











## ANBAU MIT HOHEM ARCHITEKTONISCHEN ANSPRUCH

**Bautyp:**  
Anbau

**Wohnfläche:**  
+21 m<sup>2</sup>

**Planung:**  
e4 Architekten

**Fassade:**  
HPL-Platten

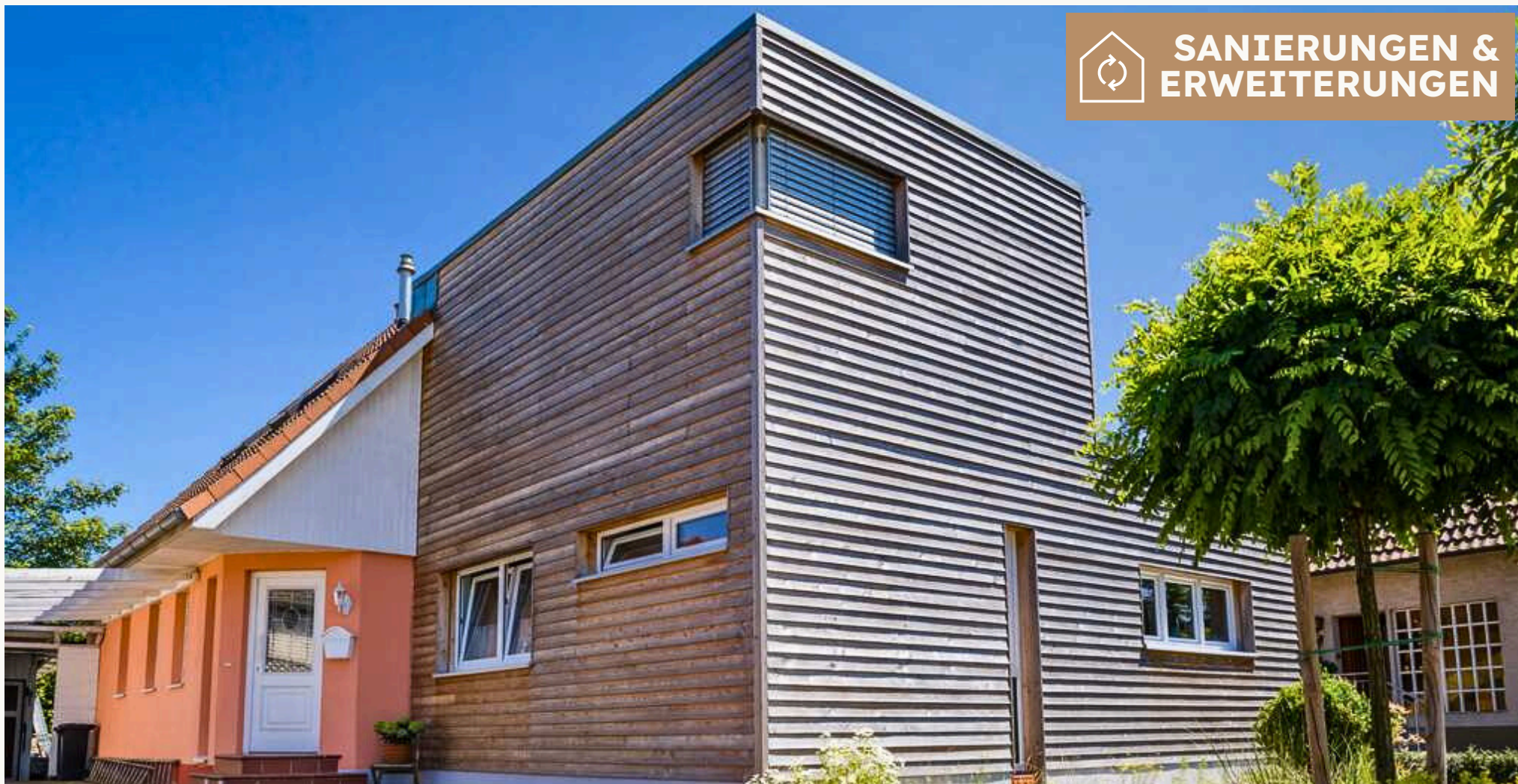
**Dach:**  
Flachdach, Bitumenabklebung

(Fotos: Simone Reukauf)









## GROSSZÜGIGER ANBAU MIT DACHTERRASSE

**Bautyp:**  
Anbau

**Wohnfläche:**  
+45 m<sup>2</sup>

**Planung:**  
Holzbau Heggemann - A. Denoke

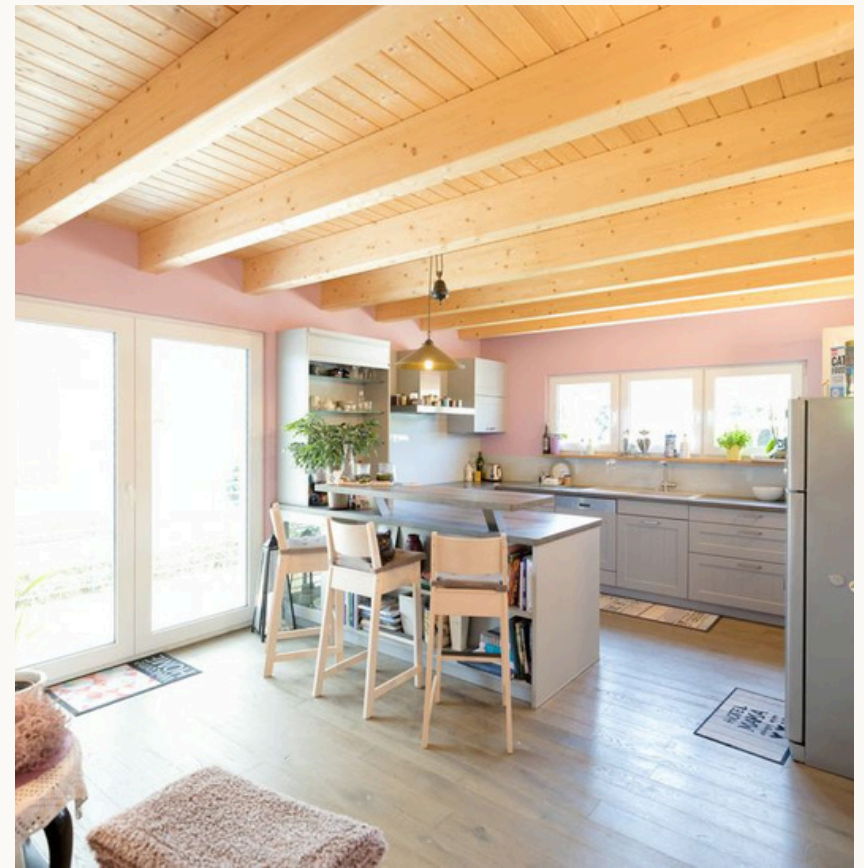
**Fassade:**  
Stülpchalung Lärche

**Dach:**  
Flachdach, Bitumenabklebung

(Fotos: Simone Reukauf)











## DURCHDACHER UMBAU FÜR MEHRERE GENERATIONEN

**Bautyp:**

Anbau und Sanierung

**Wohnfläche:**

+6x7 m

**Planung:**

Architektin Birgit Windmann

**Fassade:**

Rhombus-Schalung Lärche Natur

**Dach:**

Satteldach

(Fotos: Simone Reukauf)











## SANIERUNGEN & ERWEITERUNGEN



### VOM EIN- ZUM ZWEIFAMILIENHAUS

**Bautyp:**  
Anbau

**Wohnfläche:**  
+110 m<sup>2</sup>

**Planung:**  
Holzbau Heggemann - A. Denoke

**Fassade:**  
Putz-/Stülpeschalung mit Vergrauungsglasur

**Dach:**  
Flachdach

(Fotos: Simone Reukauf)











### ANBAU MIT TERRASSENÜBERDACHUNG

**Bautyp:**  
Anbau

**Wohnfläche:**  
+15 m2 innen, +20 m2 überdachte Terrasse

**Planung:**  
Holzbau Heggemann - A. Denoke

**Fassade:**  
Stülpchalung Lärche

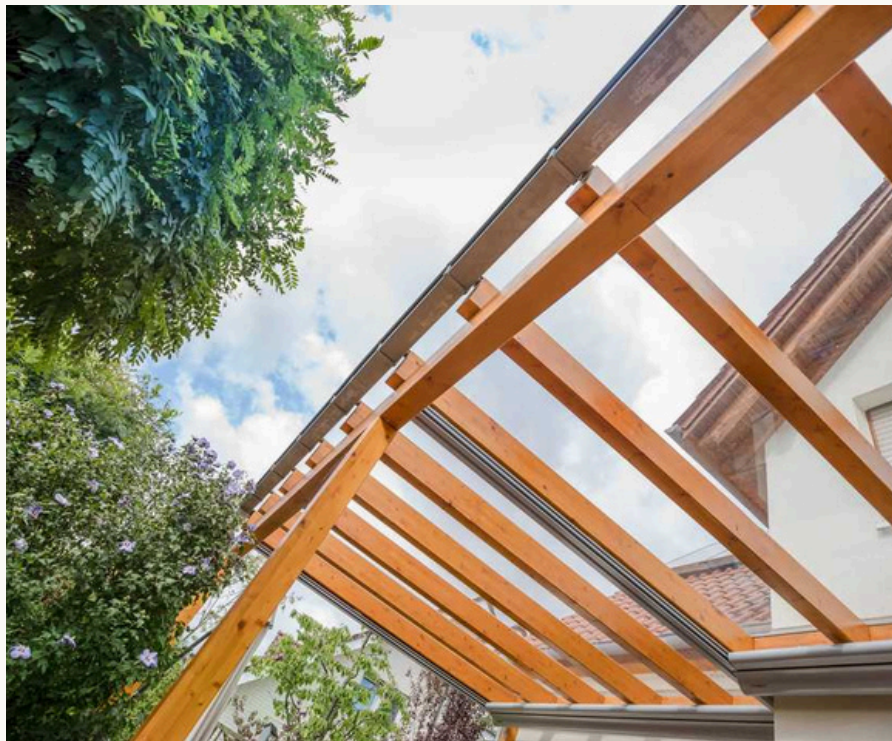
**Dach:**  
Flachdach, Bitumenabklebung

**Sonstiges:**  
Verglaste Terrassenüberdachung mit  
Sonnenschutzmarkise

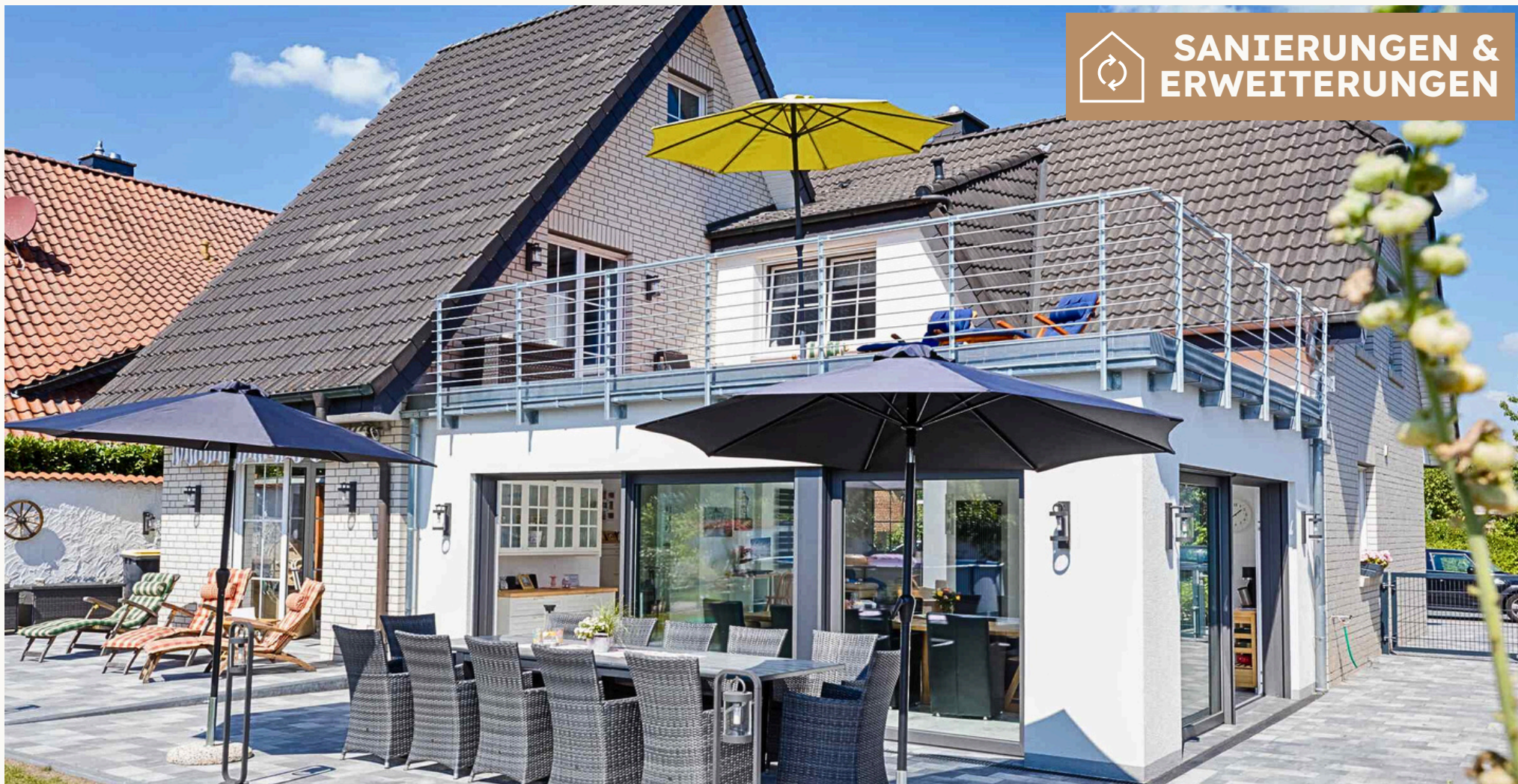
(Fotos: Simone Reukauf)











## ANBAU MIT DACHTERRASSE

**Bautyp:**  
Anbau

**Wohnfläche:**  
+35 m<sup>2</sup>

**Planung:**  
Holzbau Heggemann - A. Denoke

**Fassade:**  
Putz

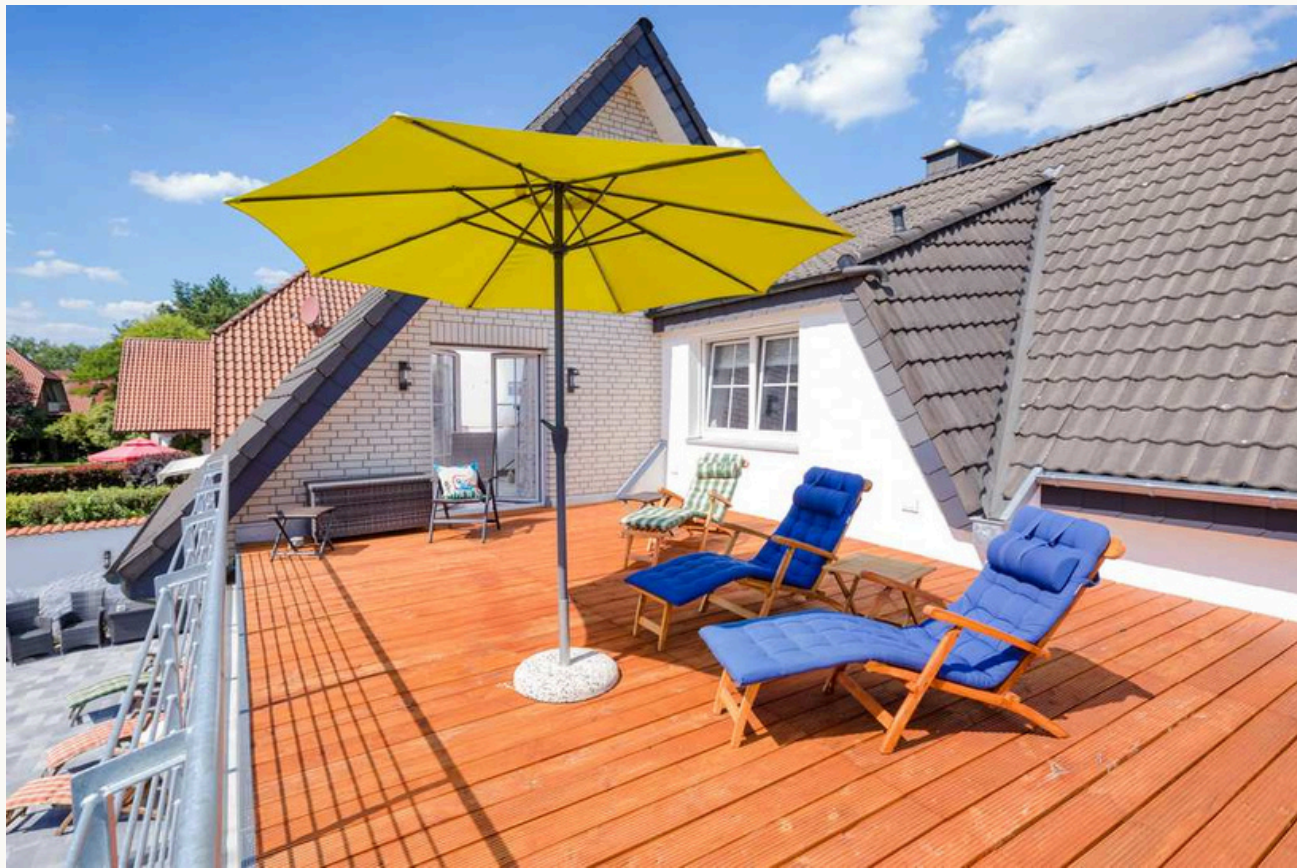
**Dach:**  
Flachdach, Bitumenabklebung/Dachterrasse

**Sonstiges:**  
Große Dachterrasse

(Fotos: Simone Reukauf)











## ANBAU, TERRASSE UND GARTENHAUS AUS EINEM GUSS

**Bautyp:**  
Anbau

**Wohnfläche:**  
+40 m<sup>2</sup>, +33 m<sup>2</sup> überdachte Terrasse,  
+10 m<sup>2</sup> Gartenhaus

**Planung:**  
Holzbau Heggemann - A. Denoke

**Fassade:**  
Stülpchalung, grau lasiert

**Dach:**  
Flachdach, Bitumenabklebung

**Sonstiges:**  
Barrierefrei, Terrassenüberdachung aus  
Sicherheitsglas mit Markise

(Fotos: Simone Reukauf)











## MEHRFAMILIENHAUS IN HYBRIDBAUWEISE

**Bautyp:**  
Mehrfamilienhaus

**Wohnfläche:**  
9 Wohneinheiten, 750 m<sup>2</sup>

**Planung:**  
Hans-Gerd Kammann

**Fassade:**  
Putz

**Dach:**  
Walmdach, Tondachziegel rot

**Sonstiges:**  
Hybridbauweise, Fahrstuhl, integrierte Garagen,  
Effizienzhaus 55

(Fotos: Simone Reukauf)









## SECHS WOHN EINHEITEN IN HYBRIDBAUWEISE

**Bautyp:**  
Mehrfamilienhaus

**Wohnfläche:**  
6 Wohneinheiten, 450 m<sup>2</sup>

**Planung:**  
Leiwe Architektur

**Fassade:**  
Putz

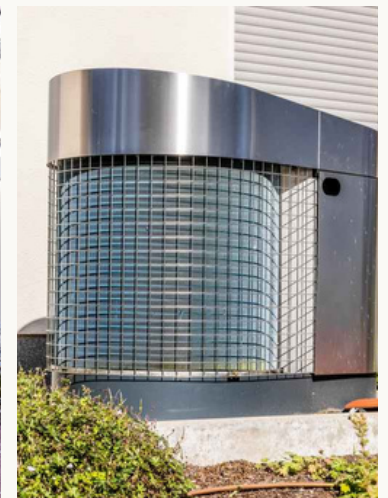
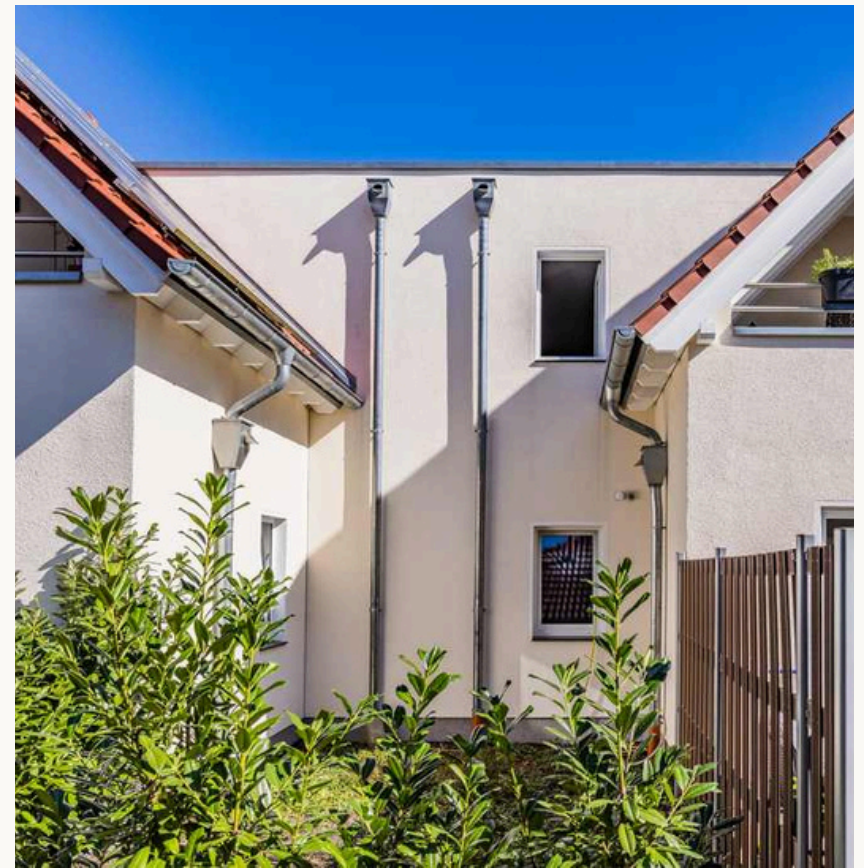
**Dach:**  
Satteldächer, Zwischenbau mit  
Flachdach, Tondachziegel, rot

**Sonstiges:**  
Hybridbauweise, Fahrstuhl, Effizienzhaus 40,  
große PV-Anlage

(Fotos: Simone Reukauf)











## MODERNES MEHRFAMILIENHAUS IN BIELEFELD

**Bautyp:**  
Mehrfamilienhaus

**Wohnfläche:**  
4 Wohneinheiten, 280 m<sup>2</sup>

**Planung:**  
Sigfried Wendker

**Fassade:**  
Putz/HPL-Platten

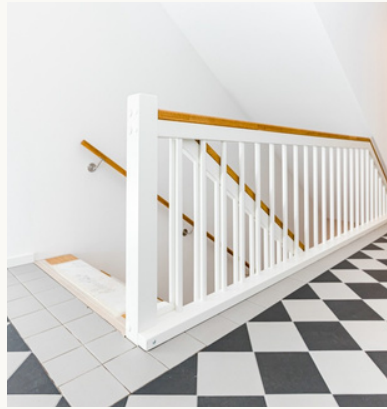
**Dach:**  
Satteldach, Tonglattziegel anthrazit

**Sonstiges:**  
Reiner Holzbau, Effizienzhaus 40 Plus, PV-Anlage, Wärmepumpe, Lüftung mit Wärmerückgewinnung

(Fotos: Simone Reukauf)











## MEHRFAMILIENHAUS MIT NEUN WOHNHEINHEITEN

**Bautyp:**  
Mehrfamilienhaus

**Wohnfläche:**  
9 Wohneinheiten, 750 m<sup>2</sup>

**Planung:**  
RMN Architekten GbR

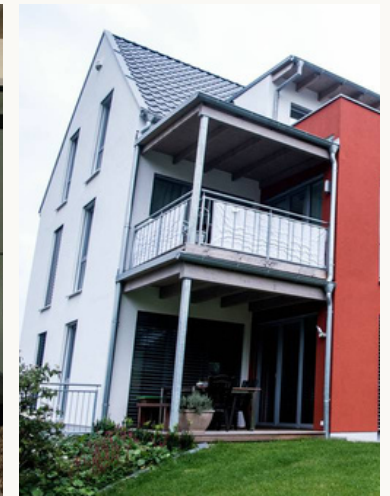
**Fassade:**  
Putz

**Dach:**  
Satteldach, Tondachziegel anthrazit

**Sonstiges:**  
Effizienzhaus 55 mit Lüftungsanlage,  
Hybridbauweise, Fahrstuhl, integriertes  
Parkdeck und Carports

(Fotos: Simone Reukauf)









## MEHRFAMILIENHAUS IN BÜNDE

**Bautyp:**

Mehrfamilienhaus

**Wohnfläche:**

5 Wohneinheiten, 340 m<sup>2</sup>

**Planung:**

Holzbau Heggemann - A. Denoke

**Fassade:**

Putz

**Dach:**

Walmdach, Tonziegel anthrazit

**Sonstiges:**

Effizienzhaus 40+, Lüftungsanlagen mit Wärmerückgewinnung, PV mit Speicher, Wärmepumpe

(Fotos: Simone Reukauf)











## NEUBAU UND SANIERUNG UNSERES BÜROGEBÄUDES

**Bautyp:**

Gewerbebau, Sanierung und Neubau

**Nutzfläche:**

565 m<sup>2</sup>

**Planung:**

Böss Architekten / Heggemann /  
Jana Kleine-Kalmer

**Fassade:**

Senkrechte Schalung mit verschiedenen  
Breiten und Tiefen/ Zinkscharen Granum  
Basalte

**Dach:**

Flachdach, Bitumenabdichtung/ PV-Anlage

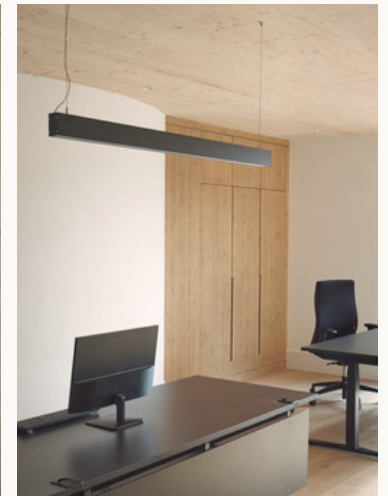
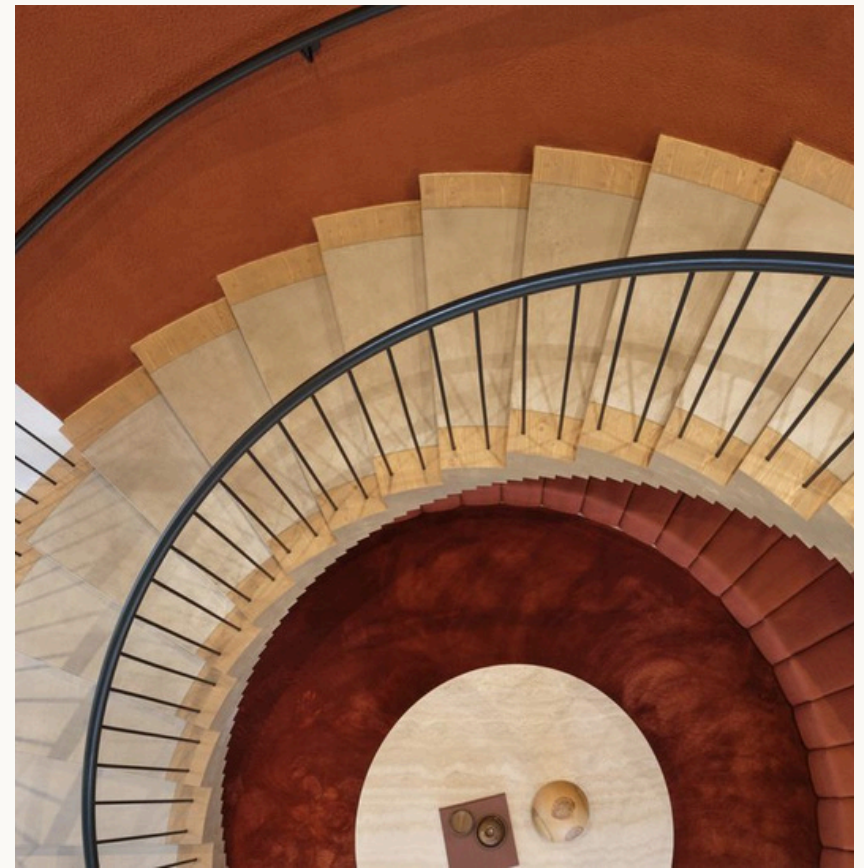
**Sonstiges:**

Holz-Aluminium Fenster, verglaster Eingang  
als Pfosten-Riegel-Fassade, geschwungene  
Holztreppe, raumhohe Innentüren

(Fotos: Maarten Willemstein)











## LUCKY BIKE HOLZFASSADE

**Bautyp:**

Gewerbebau, Fassadenarbeiten

**Planung:**

Architekten Wannemacher +  
Möller GmbH aus Bielefeld

**Fassade:**

Senkrechte Fichtenlamellen

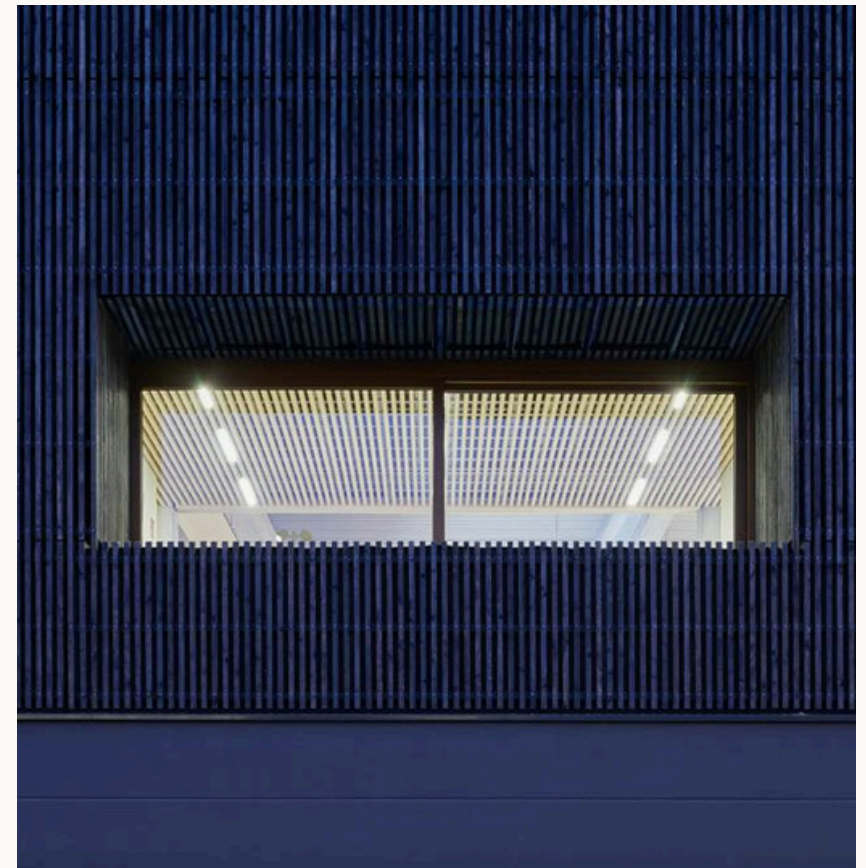
**Dach:**

Flachdach, Trapezbleche mit  
Flachdachdämmung und Abdichtung

(Fotos: Csaba Mester)











## ANBAU BEI DER GÄRTNEREI BRAUERS

**Bautyp:**  
Gewerbebau

**Nutzfläche:**  
210 m<sup>2</sup>

**Planung:**  
Leiwe Architekten/Holzbau Heggemann

**Fassade:**  
Putz

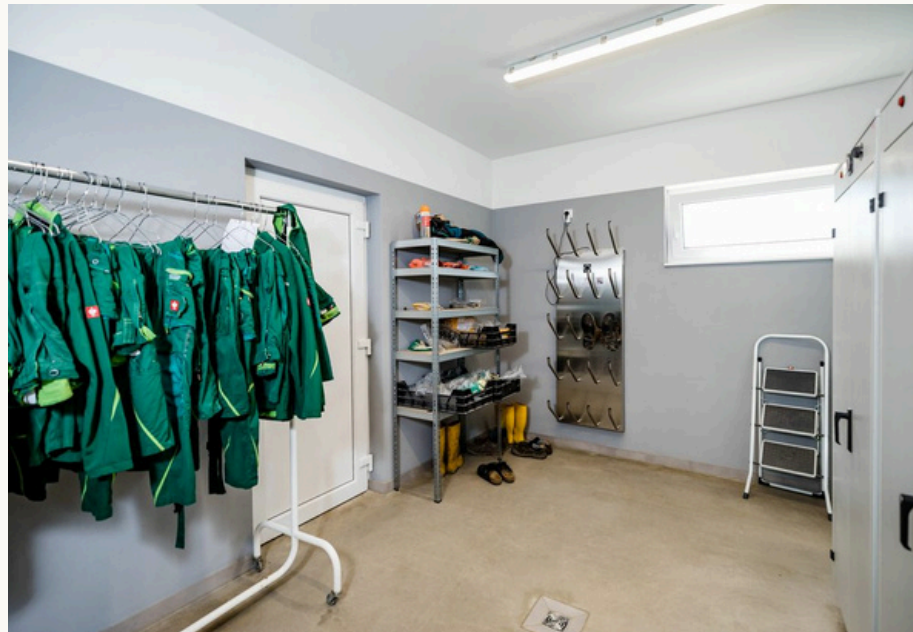
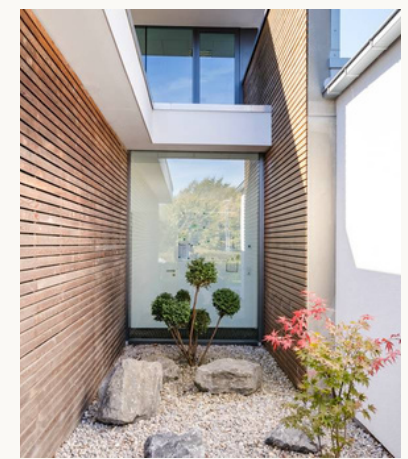
**Dach:**  
Flachdach

**Sonstiges:**  
Effizienzhaus 55, Sozial- und Büroräume sowie  
Aufenthalts- und Besprechungsräume

(Fotos: Simone Reukauf)











## FIRMENSITZ CONTAINERTRANSPORTE WESSELER

**Bautyp:**  
Gewerbebau

**Nutzfläche:**  
1.100 m<sup>2</sup> (Büro)

**Planung:**  
Architekt Hans-Gerd Kammann

**Fassade:**  
Blechfassade

**Dach:**  
Satteldach, Trapezbleche gedämmt

**Sonstiges:**  
Hybridbauweise, Gewerbebau mit Büros, Lager- und Werkhallen

(Fotos: Simone Reukauf)









## PRAXISBAU MIT STIL UND ENERGIEEFFIZIENZ

**Bautyp:**  
Gewerbebau

**Nutzfläche:**  
270 m<sup>2</sup>

**Planung:**  
Sökeland + Leimbrink Architekten

**Fassade:**  
Rhombus-Schalung Lärche mit  
Vergrauungslasur/HPL-Platten

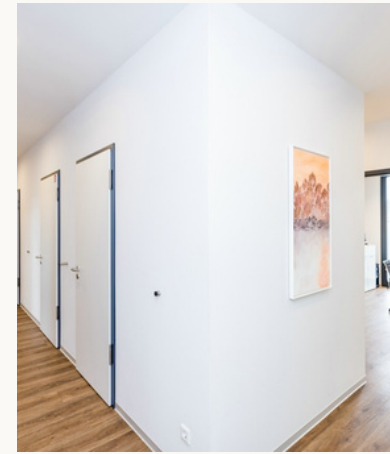
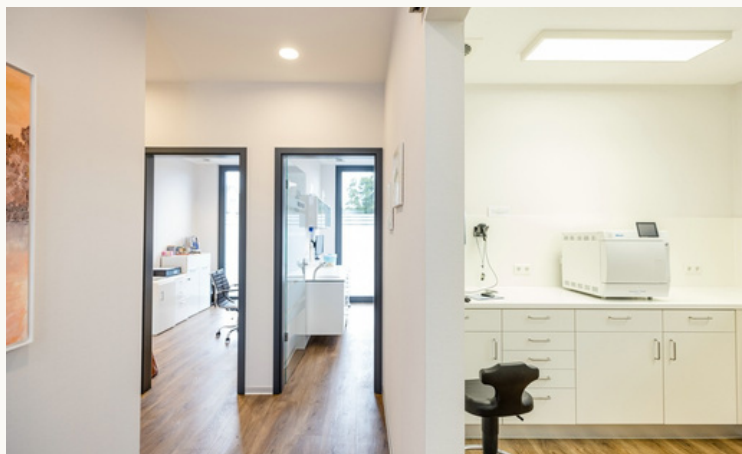
**Dach:**  
Flachdach, Bitumenabdichtung

**Sonstiges:**  
Zahnarztpraxis, HPL-Eingangsportal,  
Aluminiumfenster, Effizienzhaus 40 mit PV-Anlage

(Fotos: Simone Reukauf)









# HABEN WIR IHR INTERESSE GEWECKT? WIR FREUEN UNS VON IHNEN ZU HÖREN!

Neubau Ein- und Mehrfamilienhäuser  
Daniel Aumüller  
Tel: 05409 90585 21  
[aumueller@holzbau-heggemann.de](mailto:aumueller@holzbau-heggemann.de)

Gewerbebau  
Sören Schierbaum  
Tel: 05409 90585 34  
[schierbaum@holzbau-heggemann.de](mailto:schierbaum@holzbau-heggemann.de)

Komplettsanierung und Erweiterung  
Ulf Olschewski  
Tel: 05409 90585 19  
[olschewski@holzbau-heggemann.de](mailto:olschewski@holzbau-heggemann.de)

Dachsanierung und Photovoltaik  
Boris Kaller  
Tel: 05409 90585 33  
[kaller@holzbau-heggemann.de](mailto:kaller@holzbau-heggemann.de)