

HEGGEMANN

Holz. Bau. Projekt.



HOLZ. BAU. VISION. Ihr Ideenkatalog

HOLZ. BAU. PROJEKT. - WIE WIR BAUEN	02
EINFAMILIENHÄUSER	05
SANIERUNGEN & ERWEITERUNGEN	37
MEHRFAMILIENHÄUSER	57
GEWERBEOBJEKTE	67
IHRE ANSPRECHPARTNER	79

HOLZ. BAU. PROJEKT.

IHR BAUPARTNER IM OSNABRÜCKER LAND

Bauen bedeutet Vertrauen. Ob Einfamilienhaus, Reihenhauses, mehrgeschossige Wohnanlage oder Gewerbebau – mit Holzbau Heggemann haben Sie einen Partner an Ihrer Seite, der alles aus einer Hand bietet. Auch Schulen, Kindergärten und kommunale Einrichtungen setzen auf unsere Erfahrung.

Nachhaltigkeit, Qualität und individuelle Planung – das ist unser Versprechen. Wir bauen mit Holz, weil wir an die Zukunft denken. Darum kombinieren wir natürliche Baustoffe mit moderner Energietechnik. Wir finden für jedes Projekt die perfekte Lösung: Neubau. Umbau. Sanierung.

Wir bauen in der Region – für die Region. Und das aus Überzeugung. Unser starkes Netzwerk aus lokalen Handwerkern und Lieferanten garantiert höchste Qualität und Verlässlichkeit. Gemeinsam schaffen wir nachhaltige Gebäude für eine lebenswerte Zukunft in unserer Umgebung.



IHR ZUHAUSE ZUM WOHLFÜHLEN

Das eigene Zuhause – eine Entscheidung fürs Leben. Umso wichtiger ist ein Baupartner, der sich mit seiner Erfahrung um alles kümmert und der von Anfang an ein gutes Gefühl gibt.

Holzbau Heggemann setzt Ihre individuellen Wünsche um und baut Ihr Haus schlüsselfertig oder als Ausbauhaus. Holz sorgt dabei für ein natürliches Wohnklima und senkt dank optimaler Dämmung und effizienter Heizsysteme die Energiekosten – natürlich auf Basis regenerativer Energieträger.





ZUKUNFTSSICHER SANIEREN & WOHNRAUM ERWEITERN

Jedes Haus kommt in die Jahre. In vielen älteren Gebäuden geht wertvolle Heizenergie verloren. Mit einer energetischen Sanierung steigern Sie Ihre Wohnqualität, sparen Energie und sichern den Wert Ihrer Immobilie. Insbesondere bei einer Dachsanierung bietet sich ergänzend die Montage einer PV-Anlage an.

Unsere nachhaltige Holzbauweise macht bestehende Häuser fit für die Zukunft. Eine Sanierung kann aber mehr als Energieeffizienz: Sie bietet die Chance, Wohnraum zu erweitern – durch Dachausbau, Aufstockung eines Geschosses oder Anbau.

Besonders im mehrgeschossigen Wohnungsbau sorgt unsere innovative Vorfertigung für eine schnelle und effiziente serielle Sanierung. Zudem profitieren Sie von attraktiven Fördermöglichkeiten.

MEHRGESCHOSSIGE WOHNGEBÄUDE SETZEN AUF HOLZ

Unsere Holzrahmenbauweise setzt im mehrgeschossigen Wohnungsbau neue Maßstäbe in Nachhaltigkeit und Qualität. Mehrfamilienhäuser von Holzbau Heggemann sind klimafreundlich, langlebig und wirtschaftlich. Wir schaffen nicht nur hochwertigen Wohnraum. Die moderne Vorfertigung ermöglicht auch höchste Terminverlässlichkeit und Präzision.

Als Baupartner für mehrgeschossige Gebäude übernehmen wir auf Wunsch das gesamte Projektmanagement.



NEUE IMPULSE FÜR DEN GEWERBEBAU

Ob Bürogebäude, Produktionshalle, Verkaufsfläche oder Lager – Holzbau Heggemann ist Ihr Partner für Gewerbeimmobilien, die wirtschaftlich, funktional und nachhaltig sind. Immer mehr Unternehmen setzen mit Holz ein sichtbares Zeichen für Zukunft und Umweltbewusstsein.

Auch Schulen, Kindergärten und öffentliche Einrichtungen profitieren von der natürlichen Ausstrahlung nachhaltiger Baustoffe. Mit uns bauen Sie effizient, ressourcenschonend und perfekt auf Ihre Anforderungen zugeschnitten.

LASSEN SIE SICH INSPIRIEREN!

Tauchen Sie ein in die Wohnwelten der Heggemann-Häuser und sammeln Sie Ideen und Inspiration für Ihr eigenes Bauvorhaben. Die folgenden Beispiele zeigen eindrucksvoll, wie vielseitig sich die Holzrahmenbauweise gestalten lässt.





INNOVATIVES EINFAMILIENHAUS MIT OFFENHEIT UND KOMFORT

Bautyp:

Einfamilienhaus

Wohnfläche:

250 m²

Planung:

Holzbau Heggemann - A. Denoke

Fassade:

Putz/senkrechte Schalung mit verschiedenen Breiten

Dach:

Satteldach, Glattziegel anthrazit

Sonstiges:

Großzügige Eckausbildung mit Faltelementen, integrierte Garage, Terrassenüberdachung, in der Fassade vorstehendes Fenster (innen eingerahmt als Sitzfenster), Galerie

(Fotos: Maarten Willemstein)







EINFAMILIENHAUS IN HANGLAGE

Bautyp:
Einfamilienhaus

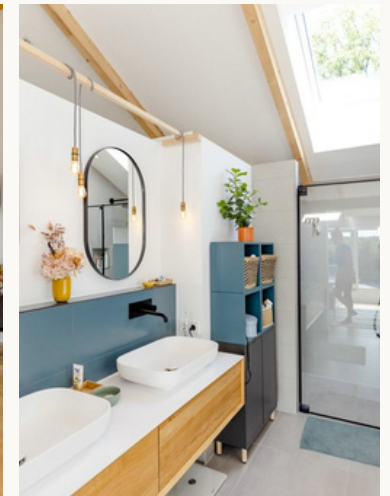
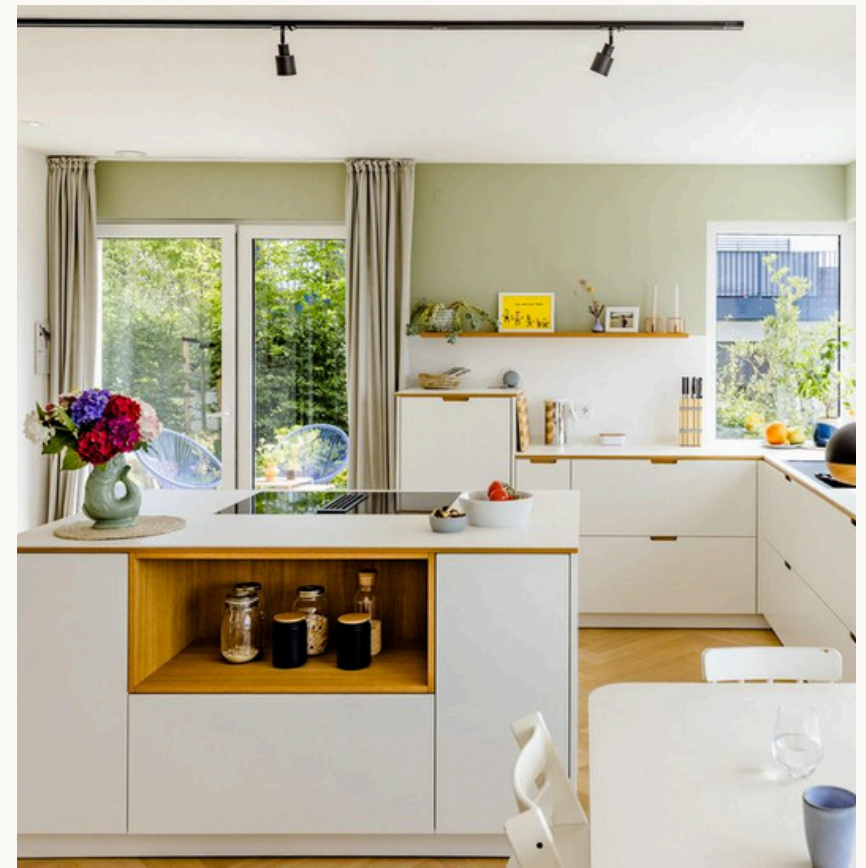
Wohnfläche:
325 m²

Planung:
RMN Architekten

Fassade:
Rhombus-Schalung DURA Patina,
kristallgrau

Dach:
Satteldach, Glattziegel, anthrazit

Sonstiges:
Einliegerwohnung, Effizienzhaus 40+, PV-Anlage
mit Batteriespeicher, integrierte Garage mit
Dachterrasse mit Überdachung, Hanglage durch
Untergeschoss/Garage aufgenommen,
Eckfenster mit Sitzgelegenheit
(Fotos: Simone Reukauf)





EINFAMILIENHAUS MIT AUSSERGEWÖHNLICHER ARCHITEKTUR

Bautyp:
Einfamilienhaus

Wohnfläche:
200 m²

Planung:
Flatau Architekten PartG mbB

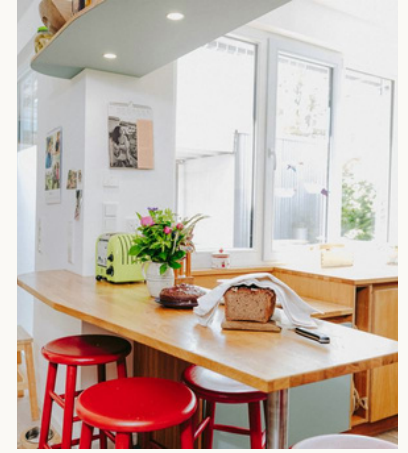
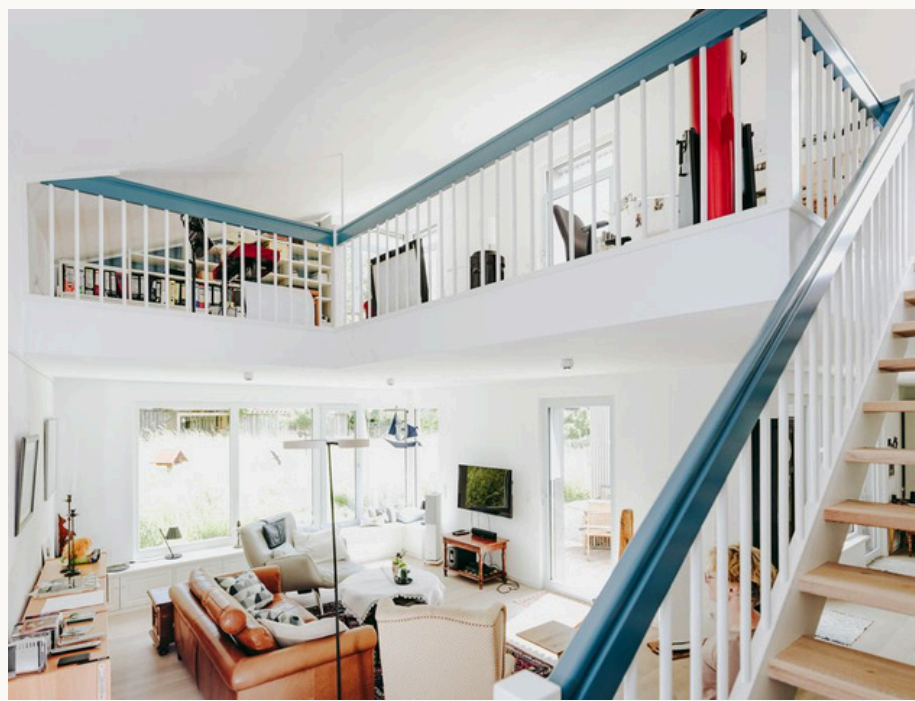
Fassade:
Lärchenholz auf Lücke,
Vergrauungsglasur

Dach:
Pultdach (Tondachziegel
natur)/Flachdach (Gründach)

Sonstiges:
Offene Galerie, Gründach, Lüftungsanlage mit
Wärmerückgewinnung

(Fotos: Simone Reukauf)







SMALLHOUSE IN BELM-VEHRTE

Bautyp:
Einfamilienhaus

Wohnfläche:
100 m²

Planung:
Mike Voss

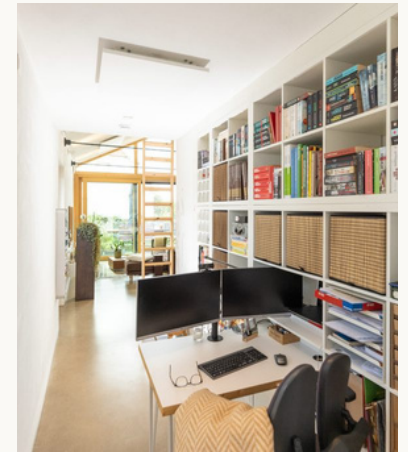
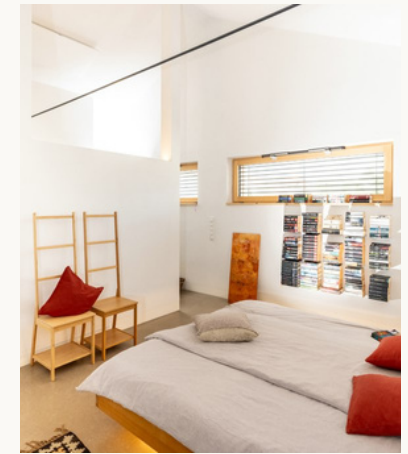
Fassade:
Naturholzfassade Lärche

Dach:
Trapezblech

Sonstiges:
Raumwelt-Konzept, barrierefrei, komplette
Dachfläche mit PV-Anlage, elektrische
Infrarotheizung, Trinkwasserwärmepumpe
raumwelt-home.de

(Fotos: Simone Reukauf)







EFFIZIENTES SONNENHAUS IN OSNABRÜCK

Bautyp:

Einfamilienhaus

Wohnfläche:

173 m²

Planung:

Architektin Anja Machnik

Fassade:

Putzfassade/Stülpchalung Lärche

Dach:

Satteldach mit Tondachziegeln
anthrazit/Flachdach

Sonstiges:

Sonnenhaus mit 7.000 Liter-Speicher für
Solarwärme, Effizienzhaus 40, Eckfenster mit
Sitzgelegenheit, sichtbare Holzbalkendecke

(Fotos: Simone Reukauf)





BARRIEREFREIES EINFAMILIENHAUS

Bautyp:
Einfamilienhaus

Wohnfläche:
143 m²

Planung:
Mike Voss

Fassade:
Mix aus Putz- und Holzfassade

Dach:
Satteldach mit Tondachziegeln,
anthrazit

Sonstiges:
Barrierefrei auf einer Ebene, optisch integrierte
Terrassenüberdachung, Effizienzhaus 40+ mit
PV, Wärmepumpe und Lüftungsanlage

(Fotos: Simone Reukauf)





BUNGALOW MIT STILVOLLEN FINESSEN

Bautyp:
Einfamilienhaus

Wohnfläche:
100 m²

Planung:
Planungsgruppe Gerdes + Möller

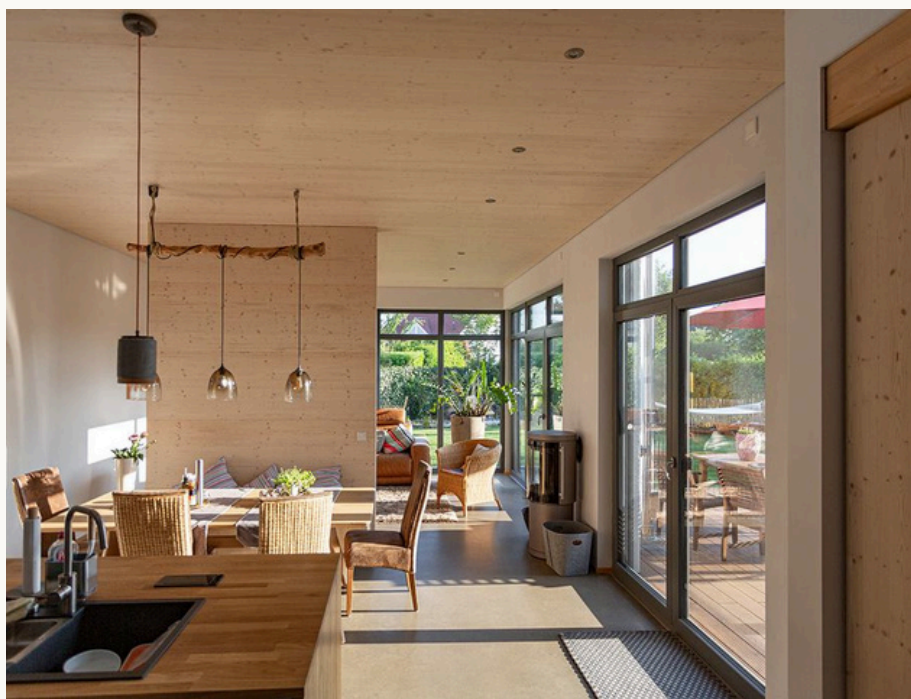
Fassade:
Putz-/Stülpschalung

Dach:
Pultdach/Flachdach (Trapezblech,
Bitumenabklebung)

Sonstiges:
Fichtenholzdecke, sichtbarer Betonboden,
Holzwand als Raumtrenner im Wohnbereich,
Galerie im Flur mit Bibliotheksleiter

(Fotos: Simone Reukauf)







IDYLLISCHES EINFAMILIENHAUS IM GRÜNEN

Bautyp:
Einfamilienhaus

Wohnfläche:
134 m²

Planung:
Holzbau Heggemann - A. Denoke

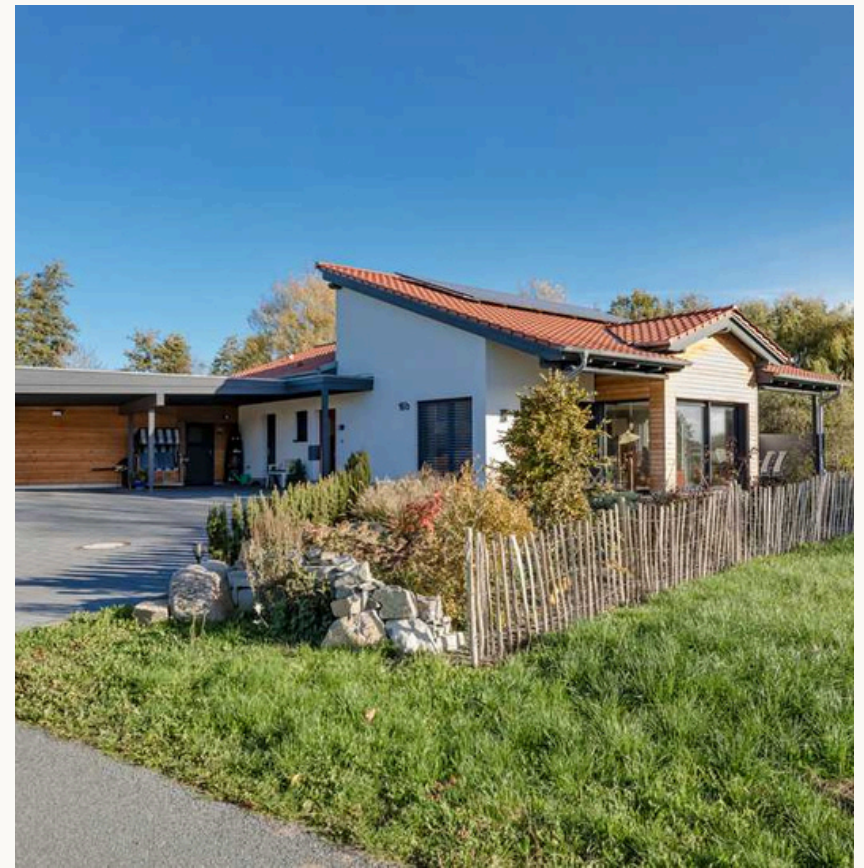
Fassade:
Putz/Stülpschalung Lärche natur

Dach:
Kombination aus Sattel- und Pultdach,
Tondachziegel rot

Sonstiges:
Bungalow, barrierefrei, Effizienzhaus 40+ mit PV,
Wärmepumpe und Lüftungsanlage, optisch
integriertes Carport

(Fotos: Simone Reukauf)







BAYERISCHES FLAIR IN NORDDEUTSCHLAND

Bautyp:
Einfamilienhaus

Wohnfläche:
265 m²

Planung:
Holzbau Heggemann - A. Denoke

Fassade:
Putz/Profilbrettschalung Lärche

Dach:
Satteldach, Tondachziegel anthrazit

Sonstiges:
Beheizter Wintergarten, große Balkonanlage, große Dachüberstände als Fassadenschutz, Effizienzhaus 40+, bidirektionales Laden für E-Fahrzeuge, Schlafemporen im Kinderzimmer, Sitzbankfenster

(Fotos: Simone Reukauf)







EINFAMILIENHAUS MIT HOLZFASSADE

Bautyp:
Einfamilienhaus

Wohnfläche:
195 m²

Planung:
Holzbau Heggemann, A. Denoke

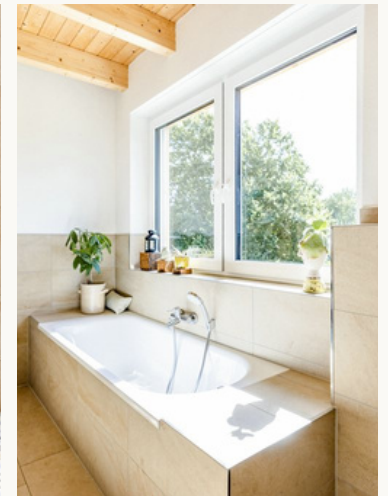
Fassade:
Stülpchalung Lärche natur

Dach:
Satteldach mit Tondachziegeln,
naturrot

Sonstiges:
Angebautes Carport mit Haustür-Überdachung,
Effizienzhaus 40+ mit PV, Wärmepumpe und
Lüftungsanlage

(Fotos: Simone Reukauf)







SCHWEDENHAUS IN MELLE-RIEMSLOH

Bautyp:
Einfamilienhaus

Wohnfläche:
178 m²

Planung:
Holzbau Heggemann, A. Denoke

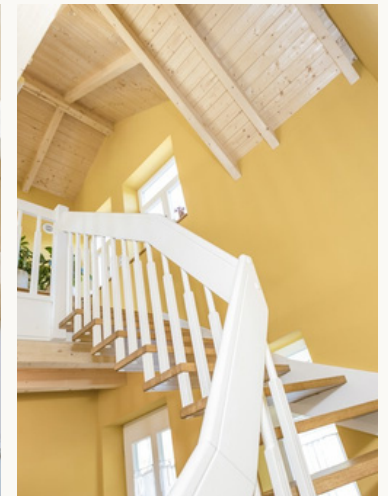
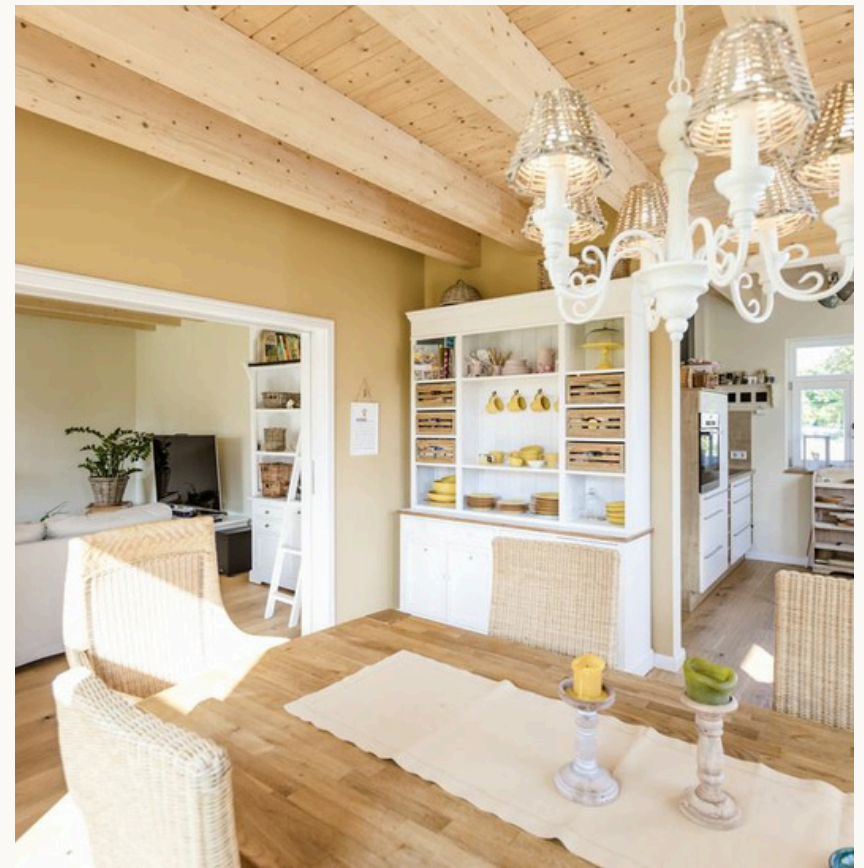
Fassade:
Waagerechte Profilbrettschalung in schwedengelb

Dach:
Satteldach mit Tondachziegeln rot

Sonstiges:
Sichtbarer Dachstuhl, Effizienzhaus 40+, Wärmepumpe und Lüftung mit integrierter Wärmerückgewinnung, offene Balkenlage in Fichte

(Fotos: Simone Reukauf)







ROTES SCHWEDENHAUS IN OSTERCAPPELN

Bautyp:
Einfamilienhaus

Wohnfläche:
153 m²

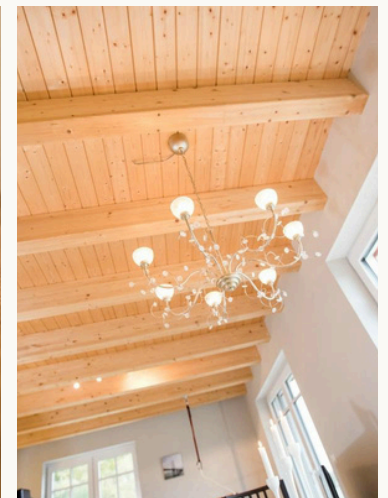
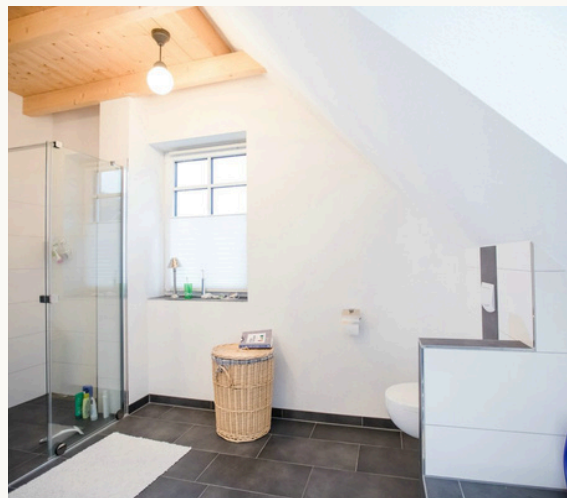
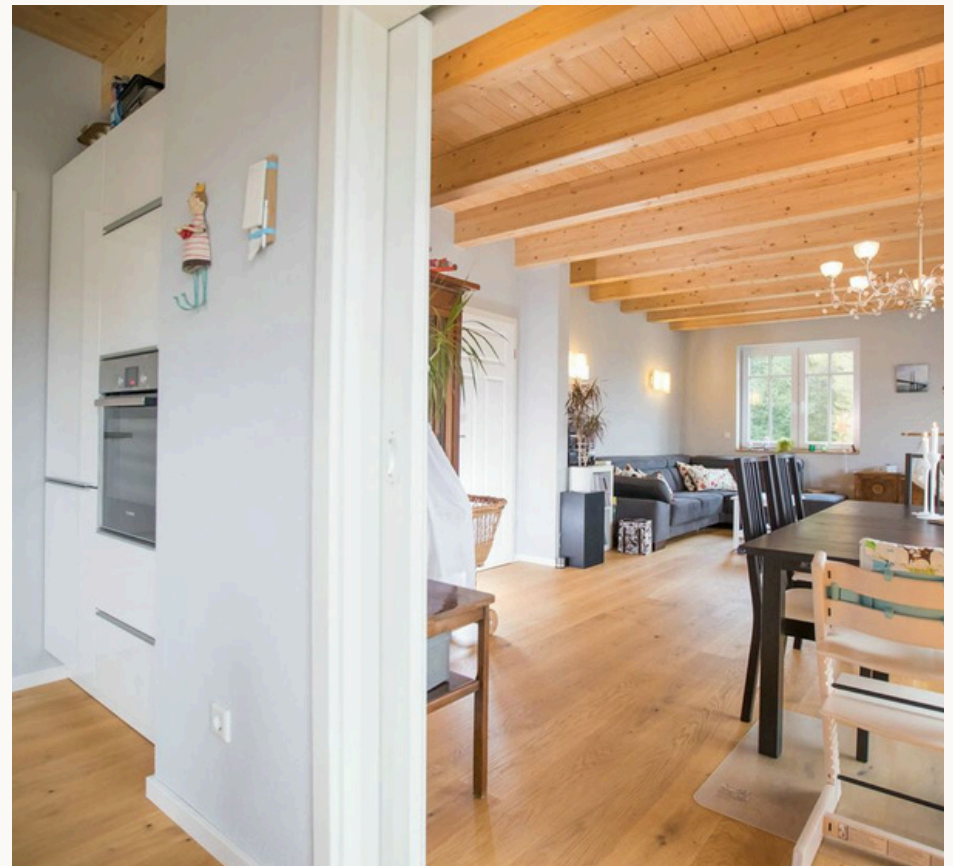
Planung:
Holzbau Heggemann, A. Denoke

Fassade:
Boden-Deckel-Schalung, schwedenrot

Dach:
Satteldach mit Tondachziegeln,
anthrazit

(Fotos: Simone Reukauf)







VERSETZTES PULTDACH IN WELLINGHOLZHAUSEN

Bautyp:
Einfamilienhaus

Wohnfläche:
157 m²

Planung:
Holzbau Heggemann - A. Denoke

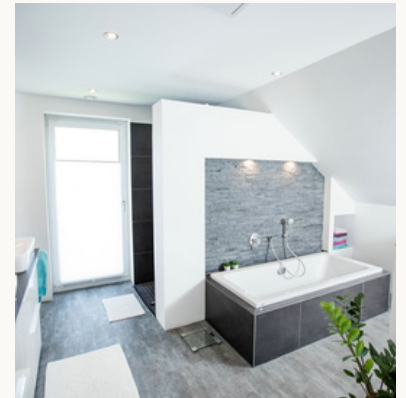
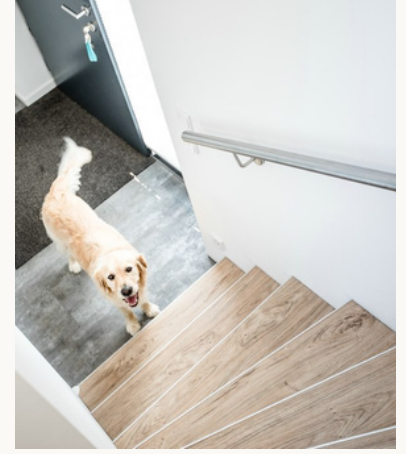
Fassade:
Putzfassade/Leistenschalung

Dach:
Versetztes Pultdach mit
Tondachziegeln anthrazit

Sonstiges:
Effizienzhaus 40, sichtbare Holzbalkendecke

(Fotos: Simone Reukauf)







EINFAMILIENHAUS MIT PUTZ UND STÜLPSCHALUNG

Bautyp:
Einfamilienhaus

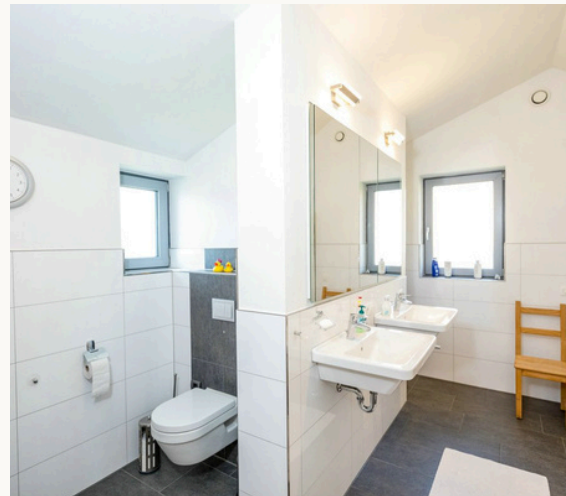
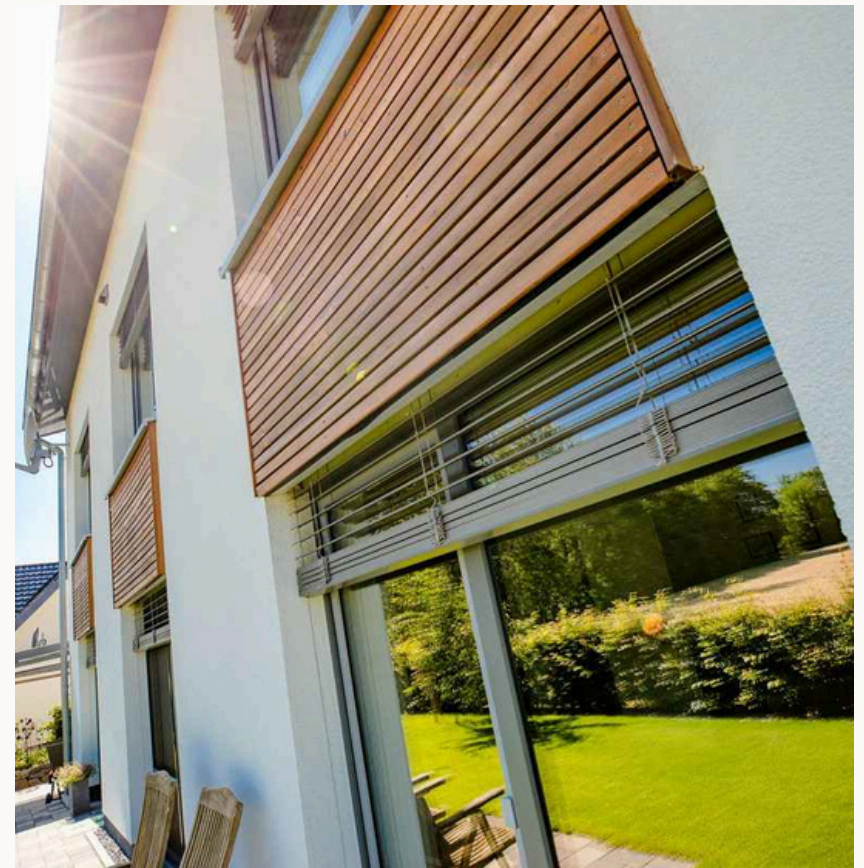
Wohnfläche:
165 m²

Planung:
Architekten Conen + Buss

Fassade:
Putz und Stülpschalung

Dach:
Satteldach mit Tondachziegeln, rot

(Fotos: Simone Reukauf)





EFFIZIENZHAUS MIT PULTDACH

Bautyp:
Einfamilienhaus

Wohnfläche:
153 m²

Planung:
Holzbau Heggemann, A. Denoke

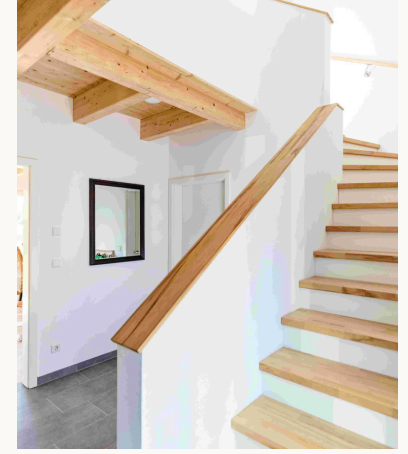
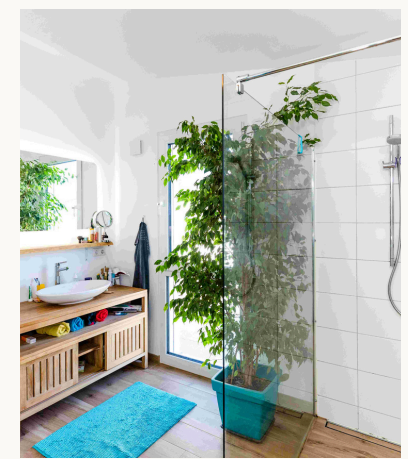
Fassade:
Putz und Stülpschalung

Dach:
Pultdach mit Tondachziegeln

Sonstiges:
Effizienzhaus 40, offene Balkenlage, hohe Räume im Dachgeschoss, optisch integriertes Carport

(Fotos: Simone Reukauf)







EINFAMILIENHAUS ALS RAUMWUNDER

Bautyp:
Einfamilienhaus

Wohnfläche:
140 m²

Planung:
Holzbau Heggemann - A. Denoke

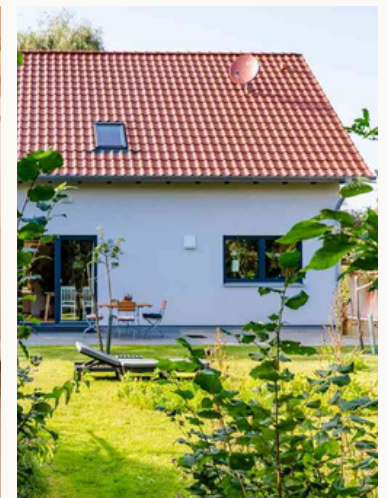
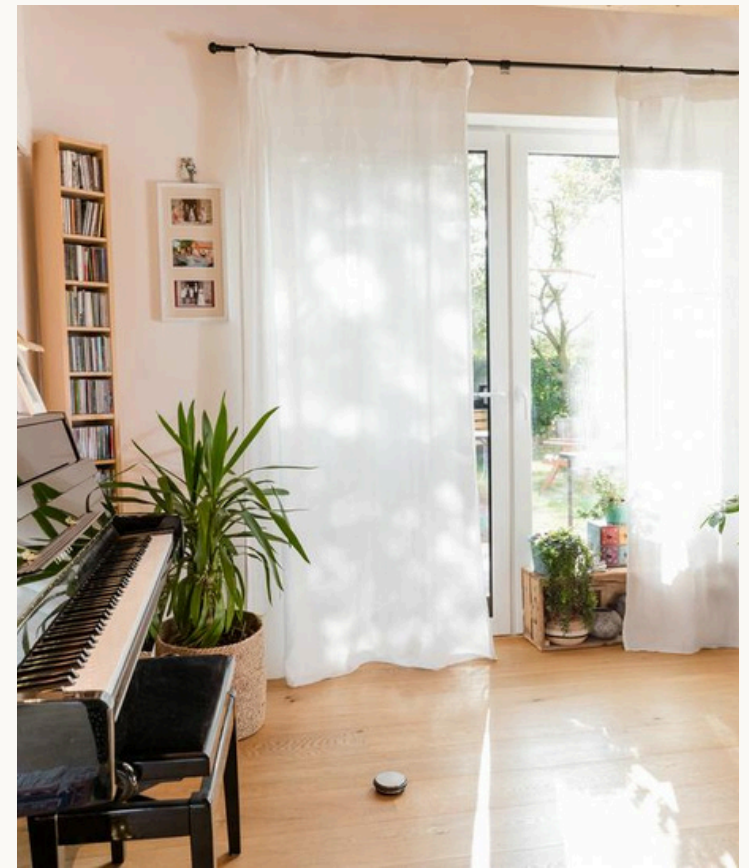
Fassade:
Putzfassade

Dach:
Satteldach mit Tondachziegeln rot

Sonstiges:
Große Holzschiebetür im Wohn-/Essbereich, zwei Kinder- und ein Arbeitszimmer bei vergleichsweise geringer Wohnfläche, Effizienzhaus 40 mit Wärmepumpe, Lüftungsanlage mit Wärmerückgewinnung, Kaminofen

(Fotos: Simone Reukauf)







DURCHDACHER UMBAU FÜR MEHRERE GENERATIONEN

Bautyp:

Anbau und Sanierung

Wohnfläche:

+6x7 m

Planung:

Architektin Birgit Windmann

Fassade:

Rhombus-Schalung Lärche Natur

Dach:

Satteldach

(Fotos: Simone Reukauf)





VOM EIN- ZUM ZWEIFAMILIENHAUS

Bautyp:
Anbau

Wohnfläche:
+110 m²

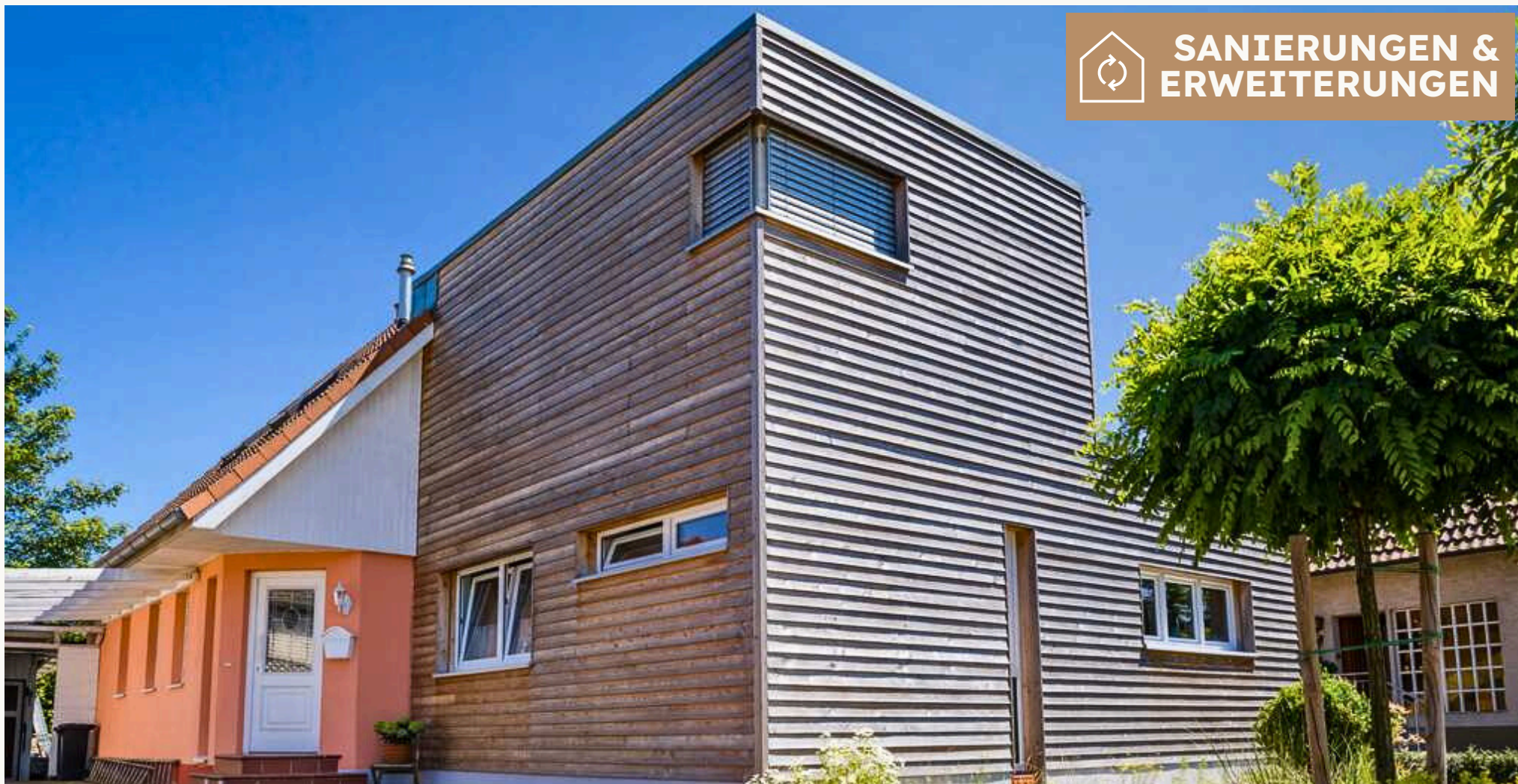
Planung:
Holzbau Heggemann - A. Denoke

Fassade:
Putz-/Stülpeschalung mit Vergrauungsglasur

Dach:
Flachdach

(Fotos: Simone Reukauf)





GROSSZÜGIGER ANBAU MIT DACHTERRASSE

Bautyp:
Anbau

Wohnfläche:
+45 m²

Planung:
Holzbau Heggemann - A. Denoke

Fassade:
Stülpchalung Lärche

Dach:
Flachdach, Bitumenabklebung

(Fotos: Simone Reukauf)





SANIERUNGEN & ERWEITERUNGEN



AUFSTOCKUNG IN MELLE

Bautyp:
Aufstockung und Sanierung

Wohnfläche:
+44 m²

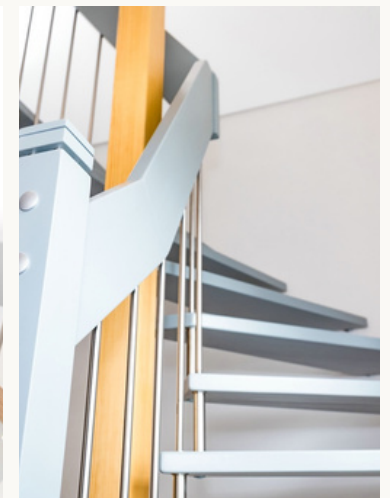
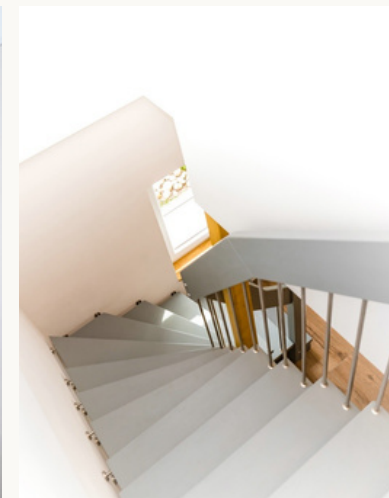
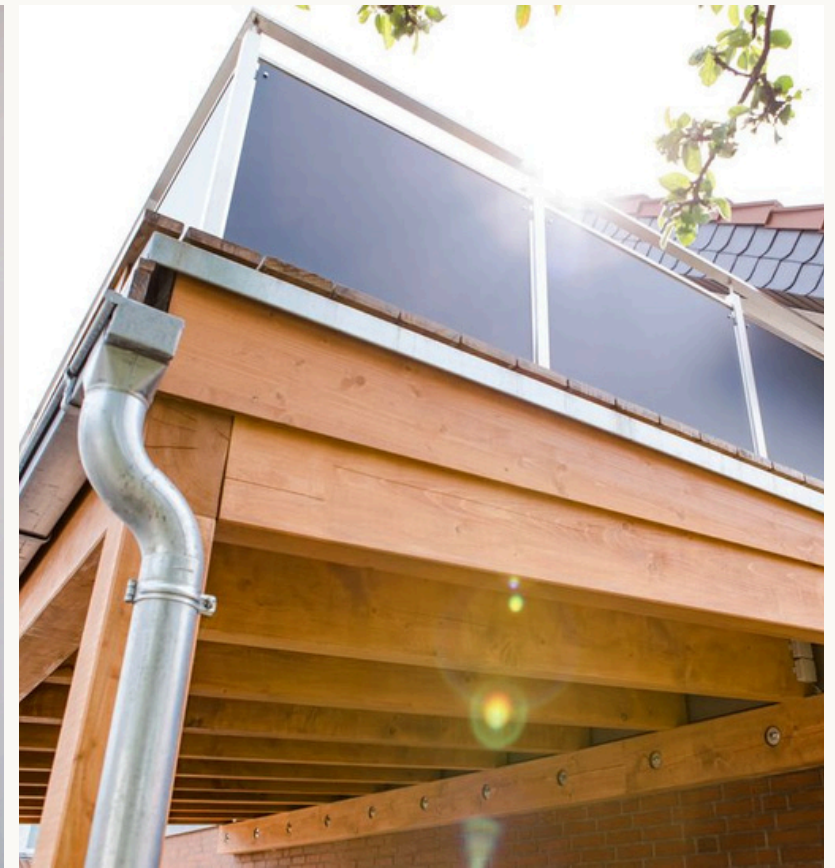
Planung:
Holzbau Heggemann - A. Denoke

Fassade:
Putz

Dach:
Satteldach mit Tondachziegeln

(Fotos: Simone Reukauf)







VOM ALTBAU ZUM FAMILIENZUHAUSE

Bautyp:
Sanierung

Wohnfläche:
190 m²

Planung:
Holzbau Heggemann - A. Denoke

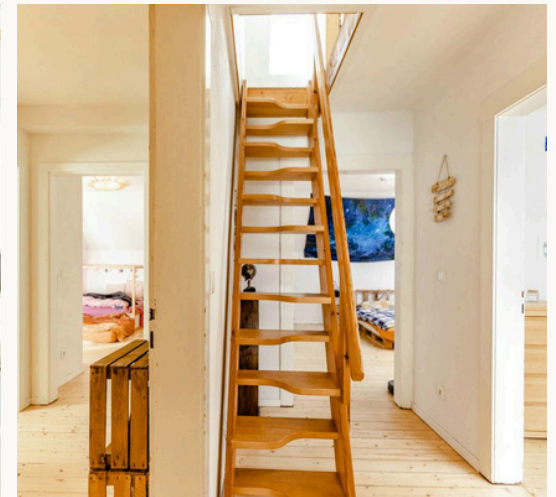
Fassade:
Putz

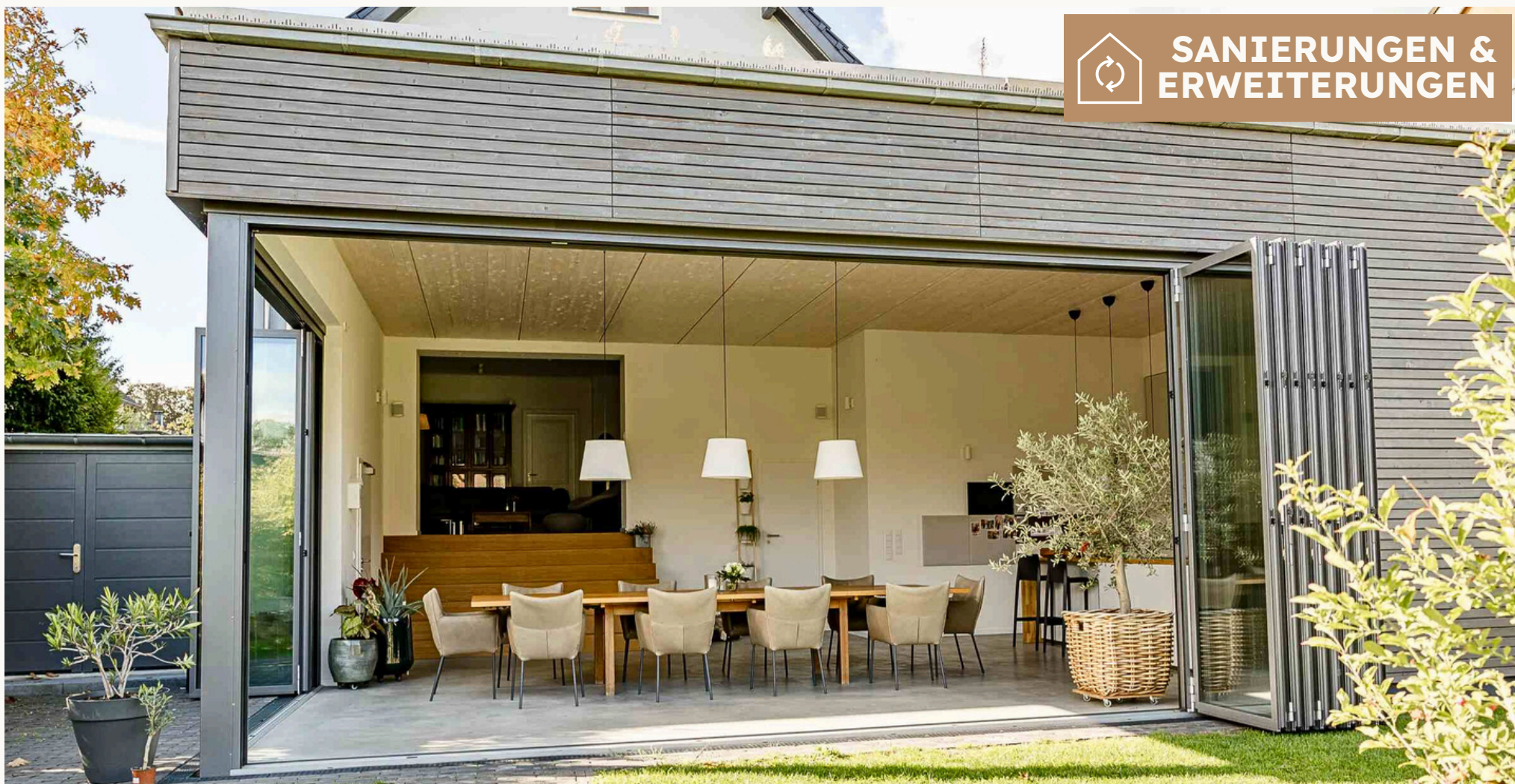
Dach:
Sattel- und Walmdach,
Tondachziegel rot

Sonstiges:
Energieeffizienzhaus, Fassaden- und Kellerdeckendämmung, Dachsanierung, neue Fenster, neue Raumaufteilung, Heizung mit Solarunterstützung, Elektroinstallation, Innenausbau mit Boden- und Malerarbeiten

(Fotos: Simone Reukauf)







ANBAU EINER WOHNKÜCHE

Bautyp:
Anbau

Wohnfläche:
+60 m²

Planung:
Kegel & Adler Architekten

Fassade:
Rhombus-Schalung mit
Vergrauungsglasur

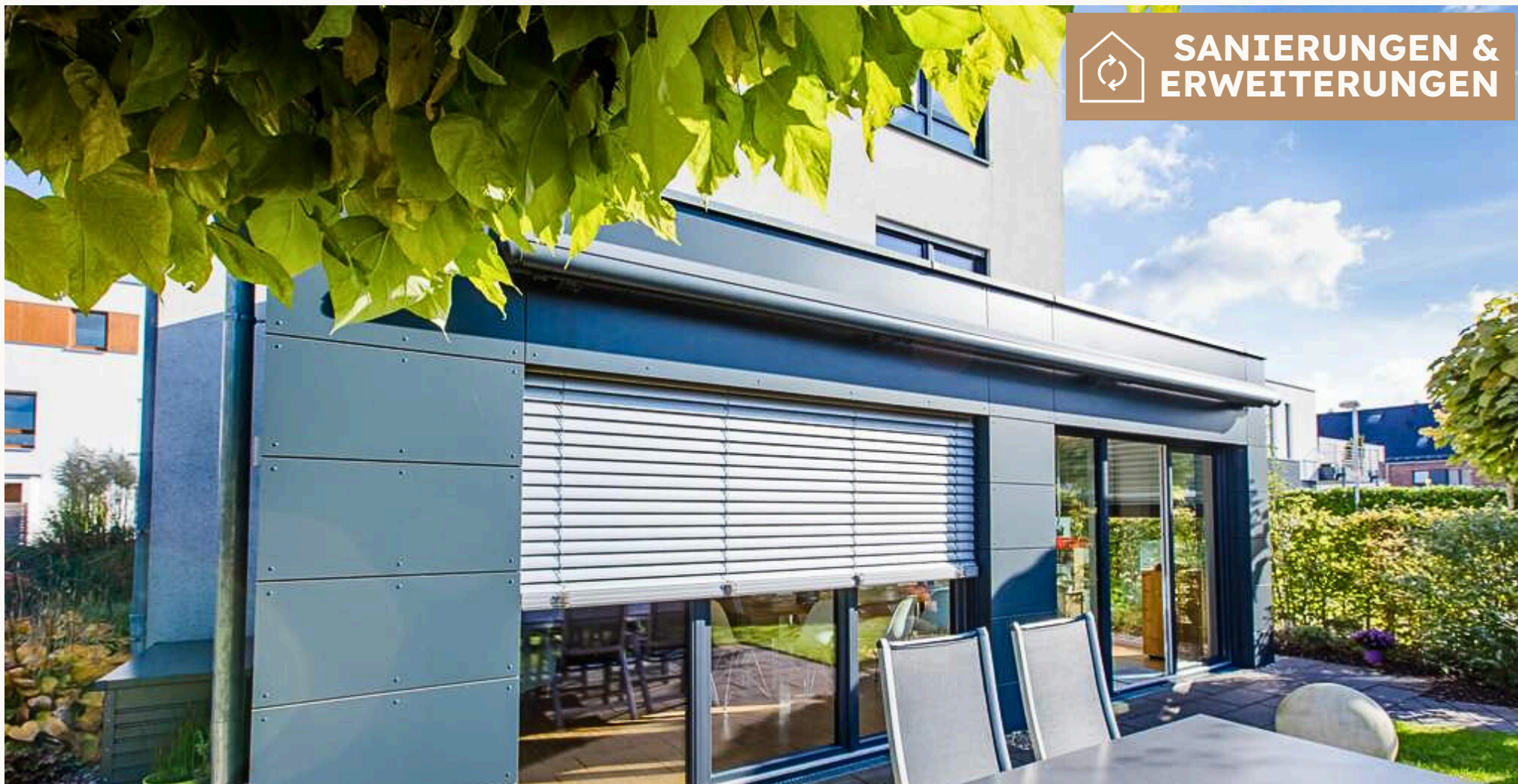
Dach:
Flachdach

Sonstiges:
Massivholzdecke aus Brettschichtholz, Fußboden
Sichtestrich, breite Stufen zur Überbrückung des
Höhenunterschiedes und als zusätzliche
Sitzgelegenheit, Fenster als großzügige
Faltanlage

(Fotos: Vogelsänger Studios)







ANBAU MIT HOHEM ARCHITEKTONISCHEN ANSPRUCH

Bautyp:
Anbau

Wohnfläche:
+21 m²

Planung:
e4 Architekten

Fassade:
HPL-Platten

Dach:
Flachdach, Bitumenabklebung

(Fotos: Simone Reukauf)





ANBAU MIT TERRASSENÜBERDACHUNG

Bautyp:
Anbau

Wohnfläche:
+15 m2 innen, +20 m2 überdachte Terrasse

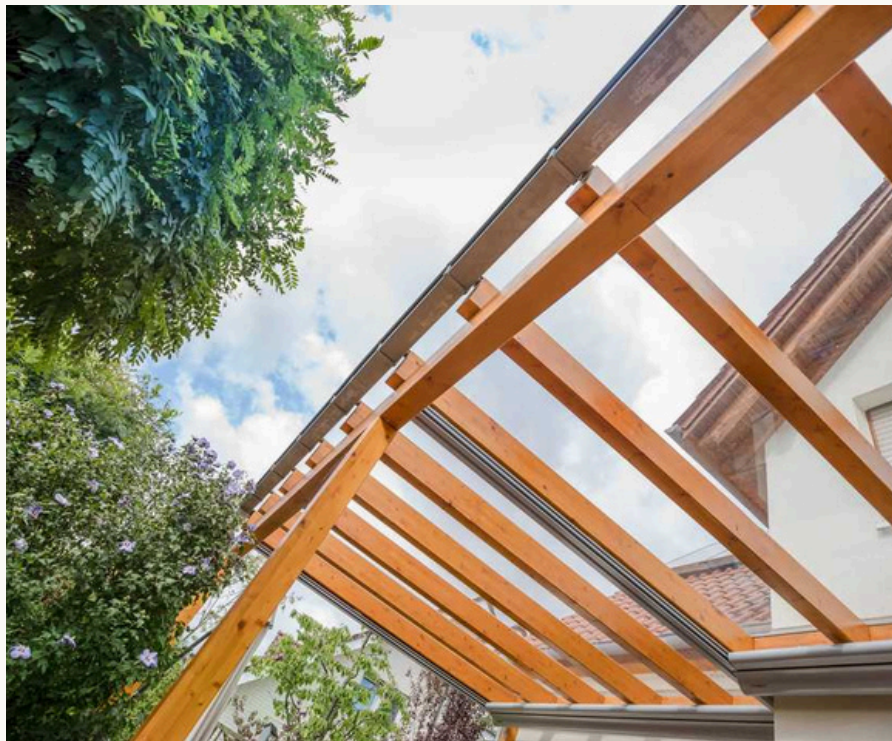
Planung:
Holzbau Heggemann - A. Denoke

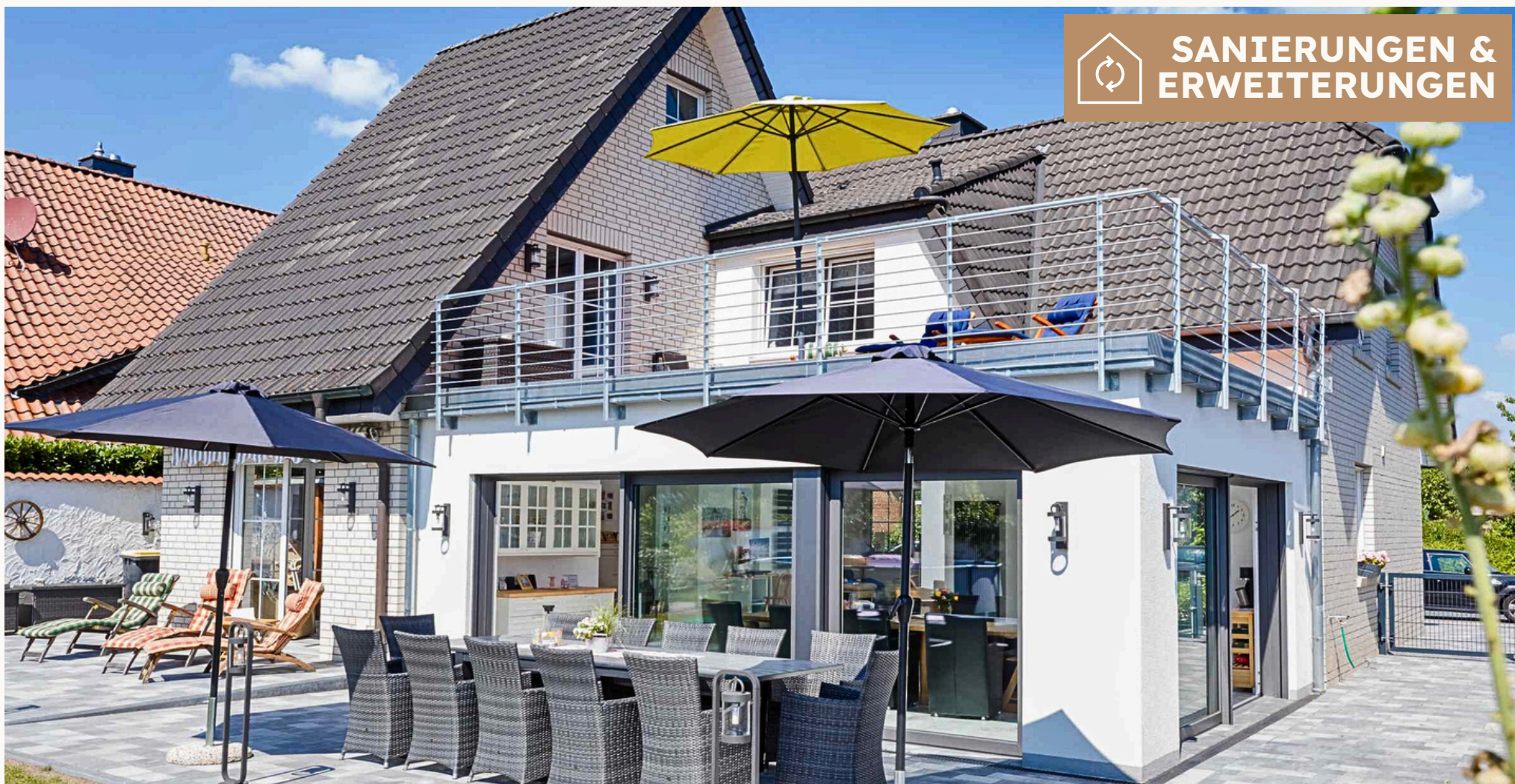
Fassade:
Stülpchalung Lärche

Dach:
Flachdach, Bitumenabklebung

Sonstiges:
Verglaste Terrassenüberdachung mit
Sonnenschutzmarkise

(Fotos: Simone Reukauf)





ANBAU MIT DACHTERRASSE

Bautyp:
Anbau

Wohnfläche:
+35 m²

Planung:
Holzbau Heggemann - A. Denoke

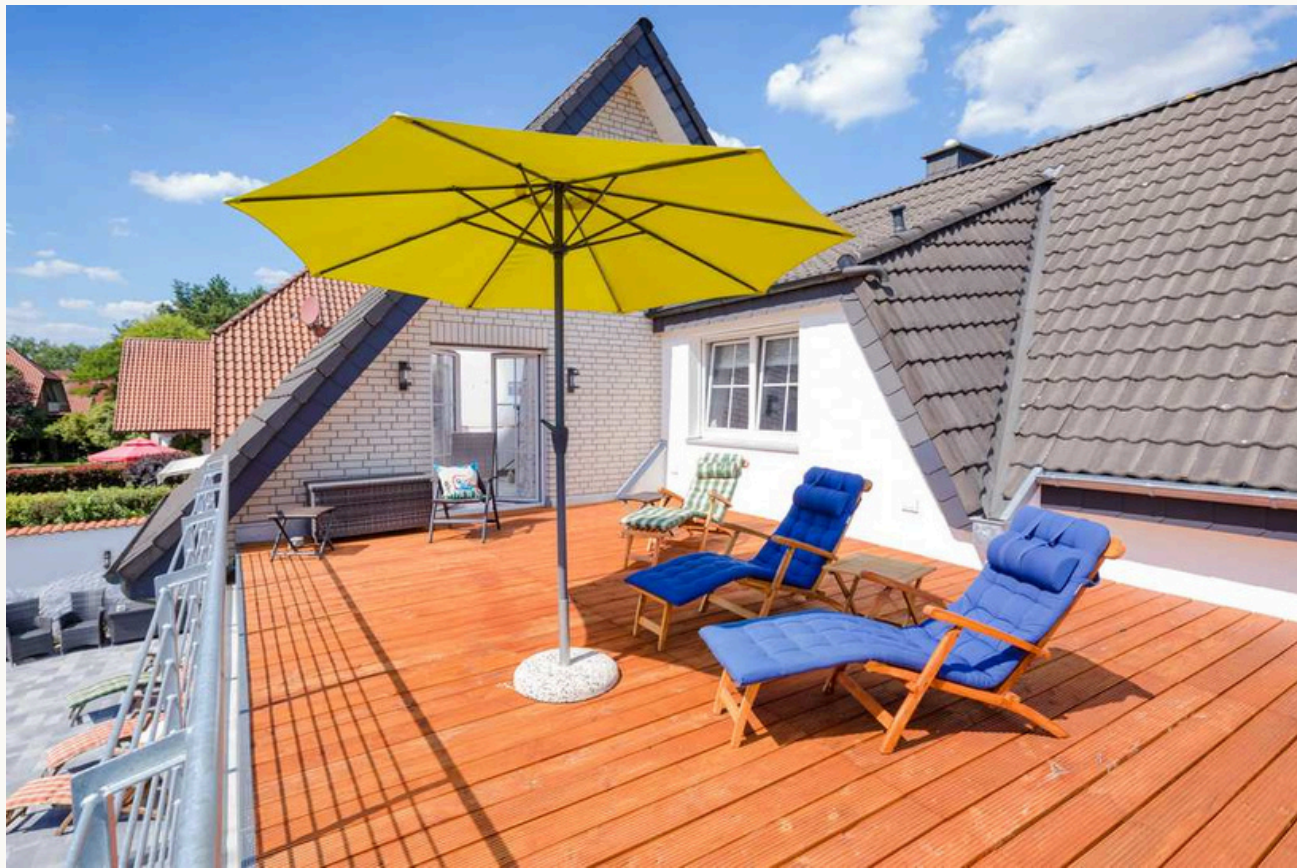
Fassade:
Putz

Dach:
Flachdach, Bitumenabklebung/Dachterrasse

Sonstiges:
Große Dachterrasse

(Fotos: Simone Reukauf)







ANBAU, TERRASSE UND GARTENHAUS AUS EINEM GUSS

Bautyp:
Anbau

Wohnfläche:
+40 m², +33 m² überdachte Terrasse,
+10 m² Gartenhaus

Planung:
Holzbau Heggemann - A. Denoke

Fassade:
Stülpchalung, grau lasiert

Dach:
Flachdach, Bitumenabklebung

Sonstiges:
Barrierefrei, Terrassenüberdachung aus
Sicherheitsglas mit Markise

(Fotos: Simone Reukauf)







MEHRFAMILIENHÄUSER



MEHRFAMILIENHAUS IN HYBRIDBAUWEISE

Bautyp:
Mehrfamilienhaus

Wohnfläche:
9 Wohneinheiten, 750 m²

Planung:
Hans-Gerd Kammann

Fassade:
Putz

Dach:
Walmdach, Tondachziegel rot

Sonstiges:
Hybridbauweise, Fahrstuhl, integrierte Garagen,
Effizienzhaus 55

(Fotos: Simone Reukauf)







SECHS WOHN EINHEITEN IN HYBRIDBAUWEISE

Bautyp:
Mehrfamilienhaus

Wohnfläche:
6 Wohneinheiten, 450 m²

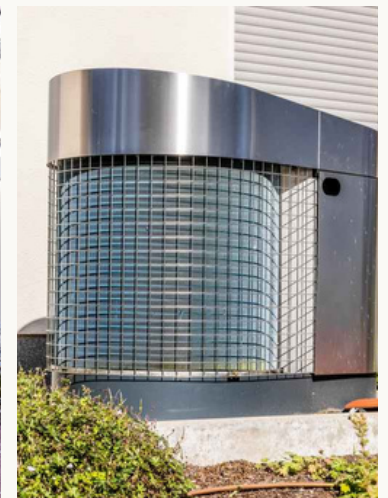
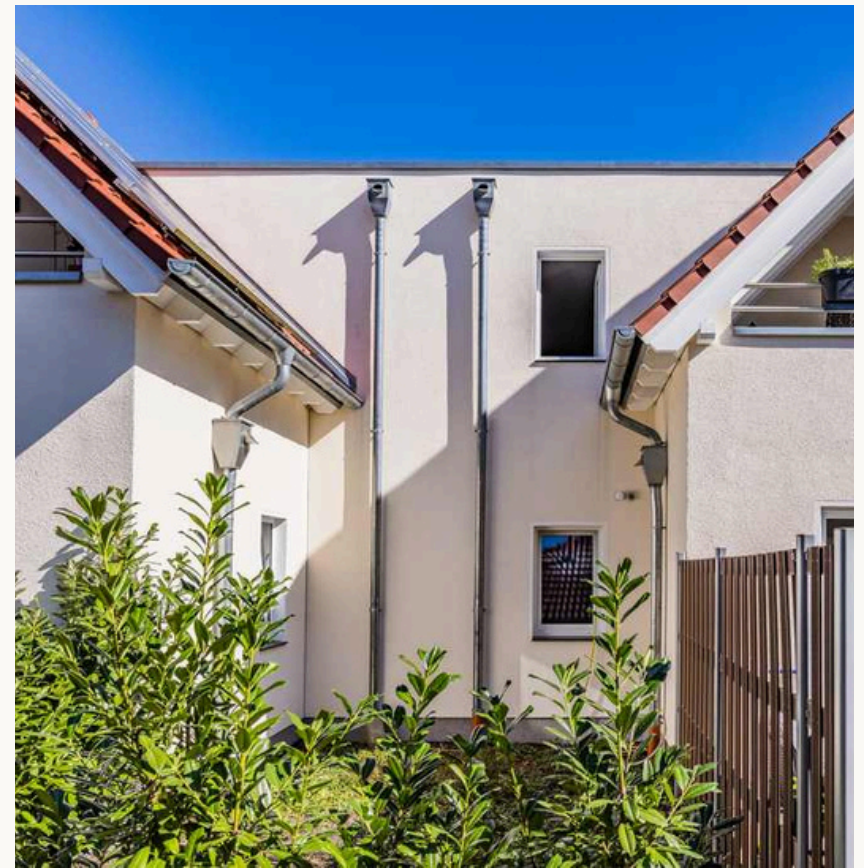
Planung:
Leiwe Architektur

Fassade:
Putz

Dach:
Satteldächer, Zwischenbau mit
Flachdach, Tondachziegel, rot

Sonstiges:
Hybridbauweise, Fahrstuhl, Effizienzhaus 40,
große PV-Anlage

(Fotos: Simone Reukauf)





MODERNES MEHRFAMILIENHAUS IN BIELEFELD

Bautyp:

Mehrfamilienhaus

Wohnfläche:

4 Wohneinheiten, 280 m²

Planung:

Sigfried Wendker

Fassade:

Putz/HPL-Platten

Dach:

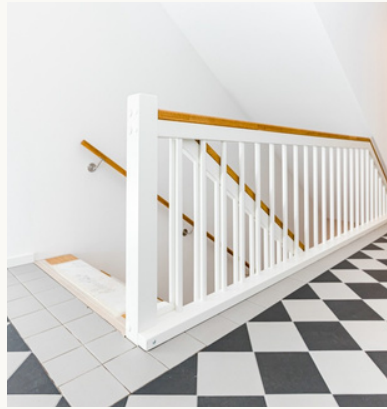
Satteldach, Tonglattziegel anthrazit

Sonstiges:

Reiner Holzbau, Effizienzhaus 40 Plus, PV-Anlage, Wärmepumpe, Lüftung mit Wärmerückgewinnung

(Fotos: Simone Reukauf)







MEHRFAMILIENHAUS MIT NEUN WOHN EINHEITEN

Bautyp:
Mehrfamilienhaus

Wohnfläche:
9 Wohneinheiten, 750 m²

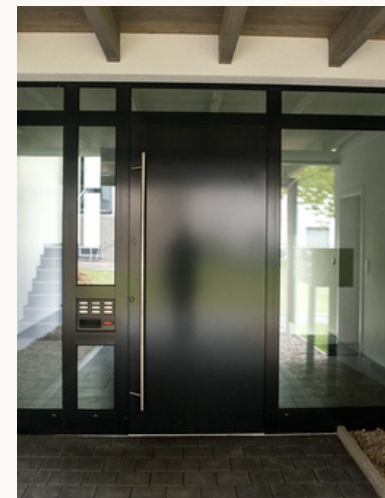
Planung:
RMN Architekten GbR

Fassade:
Putz

Dach:
Satteldach, Tondachziegel anthrazit

Sonstiges:
Effizienzhaus 55 mit Lüftungsanlage,
Hybridbauweise, Fahrstuhl, integriertes
Parkdeck und Carports

(Fotos: Simone Reukauf)





MEHRFAMILIENHAUS IN BÜNDE

Bautyp:
Mehrfamilienhaus

Wohnfläche:
5 Wohneinheiten, 340 m²

Planung:
Holzbau Heggemann - A. Denoke

Fassade:
Putz

Dach:
Walmdach, Tonziegel anthrazit

Sonstiges:
Effizienzhaus 40+, Lüftungsanlagen mit
Wärmerückgewinnung, PV mit Speicher,
Wärmepumpe

(Fotos: Simone Reukauf)







NEUBAU UND SANIERUNG UNSERES BÜROGEBÄUDES

Bautyp:

Gewerbebau, Sanierung und Neubau

Nutzfläche:

565 m²

Planung:

Böss Architekten / Heggemann /
Jana Kleine-Kalmer

Fassade:

Senkrechte Schalung mit verschiedenen
Breiten und Tiefen/ Zinkscharen Granum
Basalte

Dach:

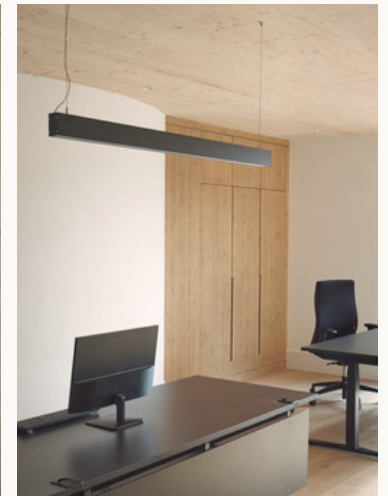
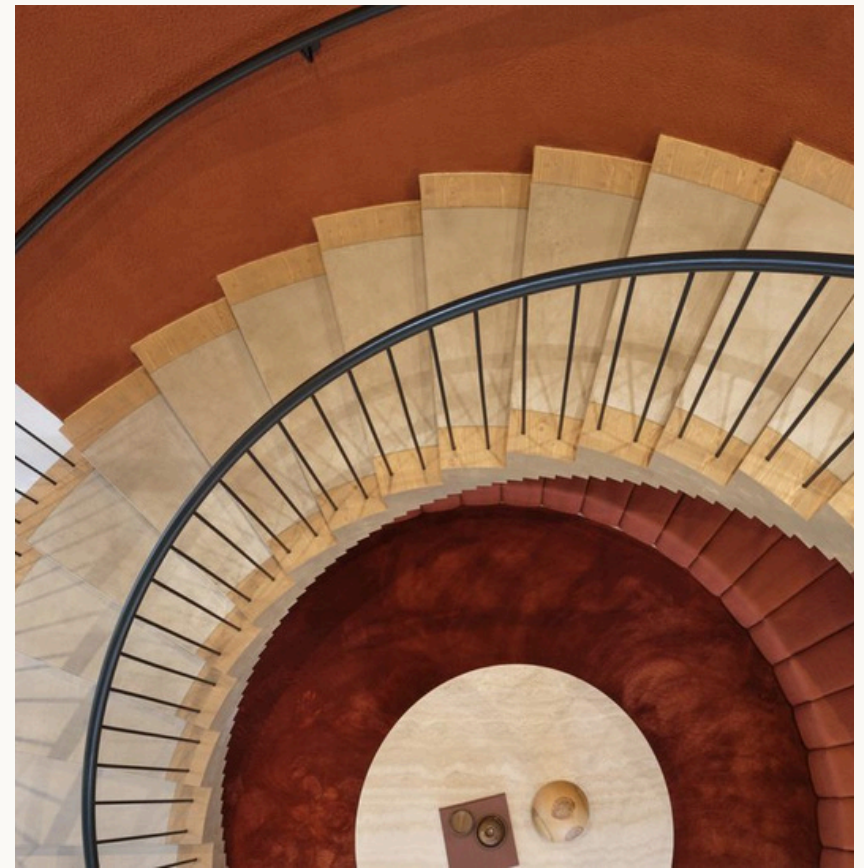
Flachdach, Bitumenabdichtung/ PV-Anlage

Sonstiges:

Holz-Aluminium Fenster, verglaster Eingang
als Pfosten-Riegel-Fassade, geschwungene
Holztreppe, raumhohe Innentüren

(Fotos: Maarten Willemstein)







LUCKY BIKE HOLZFASSADE

Bautyp:

Gewerbebau, Fassadenarbeiten

Planung:

Architekten Wannemacher +
Möller GmbH aus Bielefeld

Fassade:

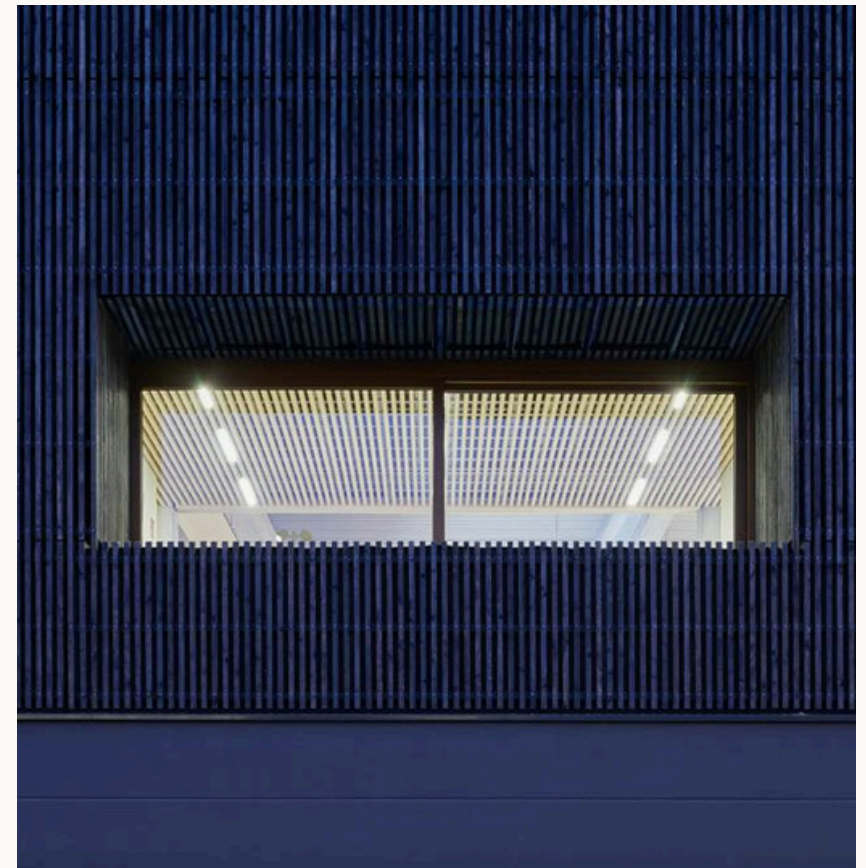
Senkrechte Fichtenlamellen

Dach:

Flachdach, Trapezbleche mit
Flachdachdämmung und Abdichtung

(Fotos: Csaba Mester)







ANBAU BEI DER GÄRTNEREI BRAUERS

Bautyp:
Gewerbebau

Nutzfläche:
210 m²

Planung:
Leiw Architekten/Holzbau Heggemann

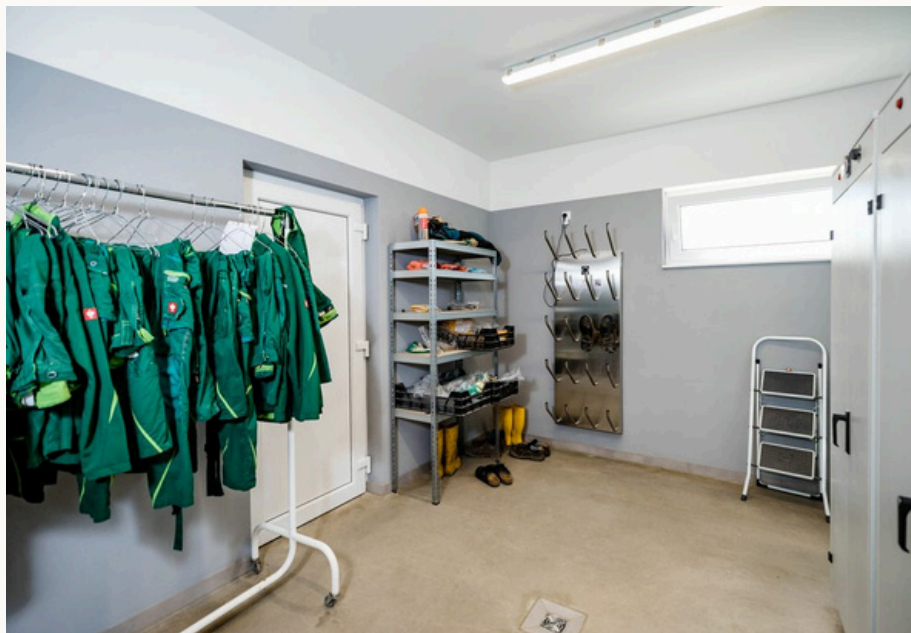
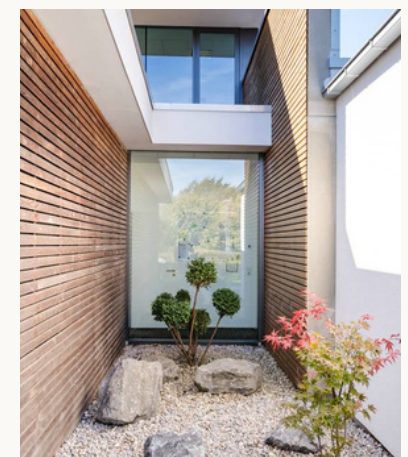
Fassade:
Putz

Dach:
Flachdach

Sonstiges:
Effizienzhaus 55, Sozial- und Büroräume sowie
Aufenthalts- und Besprechungsräume

(Fotos: Simone Reukauf)







FIRMENSITZ CONTAINERTRANSPORTE WESSELER

Bautyp:
Gewerbebau

Nutzfläche:
1.100 m² (Büro)

Planung:
Architekt Hans-Gerd Kammann

Fassade:
Blechfassade

Dach:
Satteldach, Trapezbleche gedämmt

Sonstiges:
Hybridbauweise, Gewerbebau mit Büros, Lager- und Werkhallen

(Fotos: Simone Reukauf)





PRAXISBAU MIT STIL UND ENERGIEEFFIZIENZ

Bautyp:
Gewerbebau

Nutzfläche:
270 m²

Planung:
Sökeland + Leimbrink Architekten

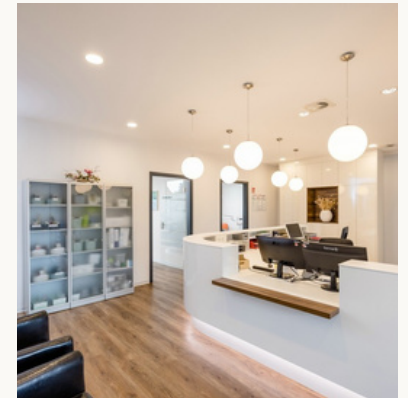
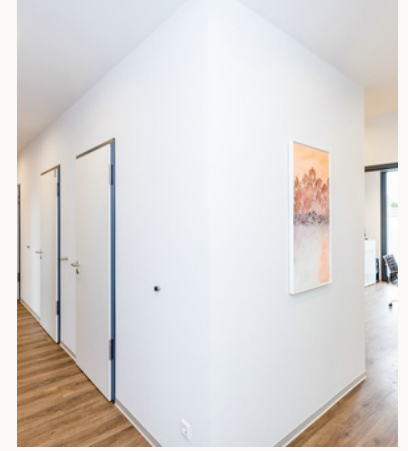
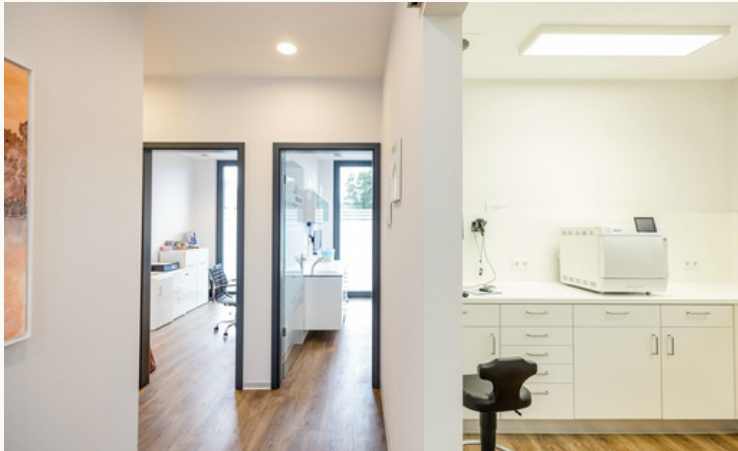
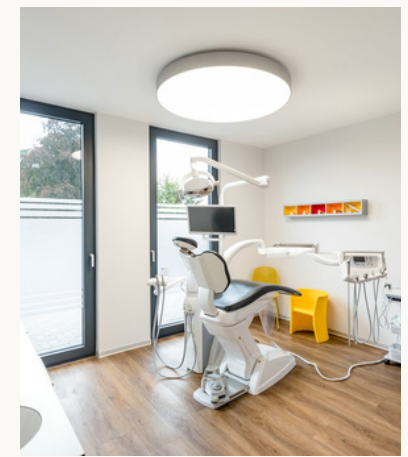
Fassade:
Rhombus-Schalung Lärche mit
Vergrauungslasur/HPL-Platten

Dach:
Flachdach, Bitumenabdichtung

Sonstiges:
Zahnarztpraxis, HPL-Eingangsportal,
Aluminiumfenster, Effizienzhaus 40 mit PV-Anlage

(Fotos: Simone Reukauf)







KITA “HAUS DER KLEINEN FÜSSE”

Bautyp:
Gewerbebau

Nutzfläche:
1.640 m² BGF

Planung:
&MICA GmbH aus Köln

Fassade:
Aluminium Rauten im Sonderfarbton /
Echtholzfassade senkrecht Douglasie natur

Dach:
Satteldach, Stehfalz Aluminium



HABEN WIR IHR INTERESSE GEWECKT? WIR FREUEN UNS VON IHNEN ZU HÖREN!

Neubau Ein- und Mehrfamilienhäuser
Daniel Aumüller
Tel: 05409 90585 21

Gewerbebau
Sören Schierbaum
Tel: 05409 90585 34

Komplettsanierung und Erweiterung
Ulf Olschewski
Tel: 05409 90585 19

Dachsanierung und Photovoltaik
Boris Kaller
Tel: 05409 90585 33



kontakt@holzbau-heggemann.de